

House Guide
English
Hikari House



HIKARIHOUSE_516



HP

日本語版は英語版後にあります



HI KA RI

This word means...

**Light
Brightnes
Brilliance
A ray of hope
Beautiful
Sparkle**



Table of Contents

1. Basic information	1
2. Access	2-4
3. Layout	5
4. House Rules	6-7
5. Reminders	8-9
6. How to use hot water	10
7. Internet details	11
8. Trash disposal	12
9. Television / lights	13
10. Air conditioning / heating system	14
11. Microwave / Rice cooker	15
12. Induction cooker / Washing machine	16
13. Toilet use	17
14. Q & A	18-19
15. Recommend Access	20-33





Basic information

- Dear guests, be welcome to HIKARI HOUSE.
- We are glad to be able to host people from all around the world and would like to thank you for choosing our place.
- Please make yourself comfortable and enjoy your stay in Japan.
- Feel free to contact us if you have concerns or inquiries, we will be back to you as soon as possible.

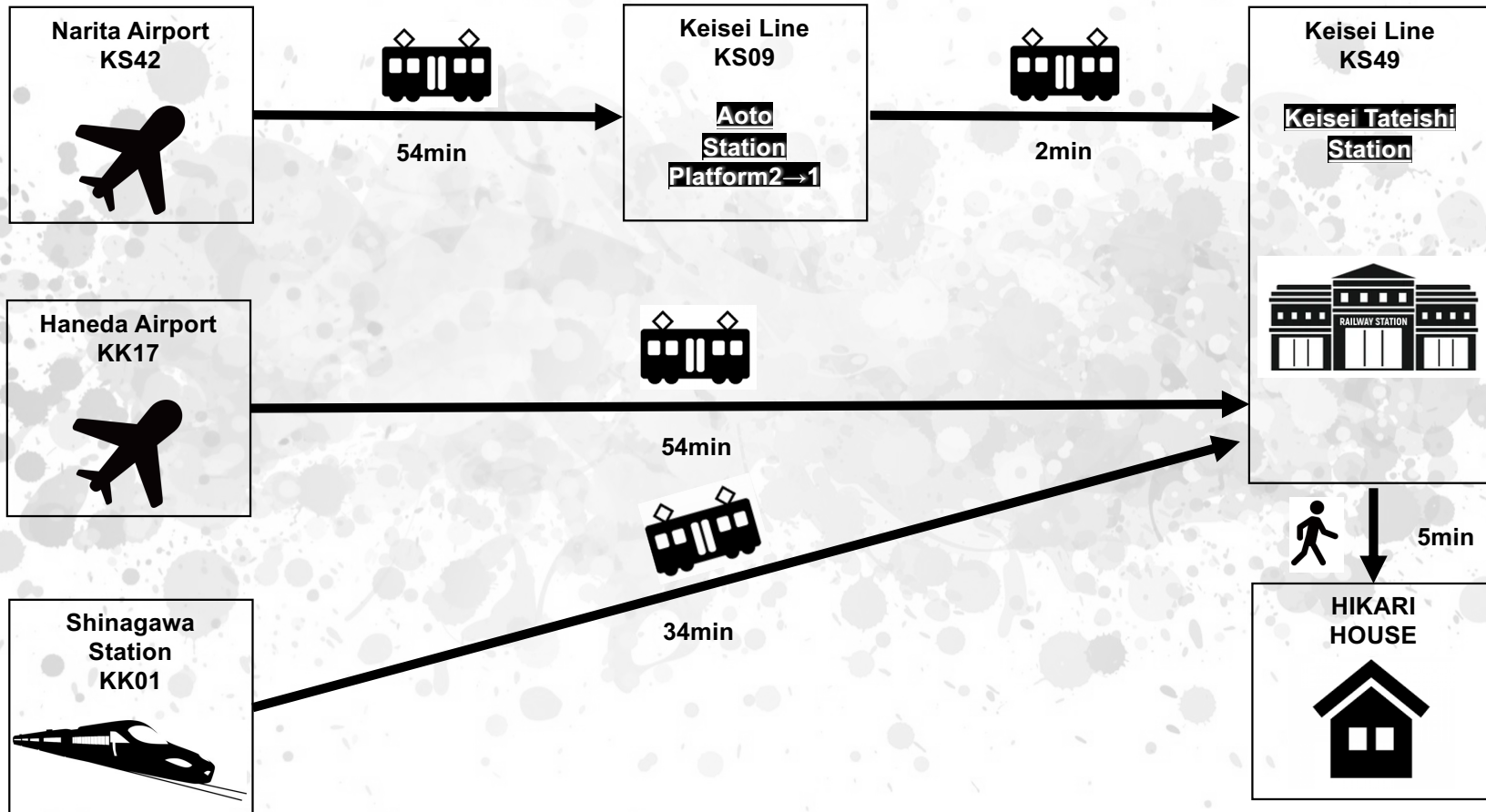
House Information

- 〒124-0012
1-6-10 Tateishi
Katsushika-ku, Tokyo-to
Japan

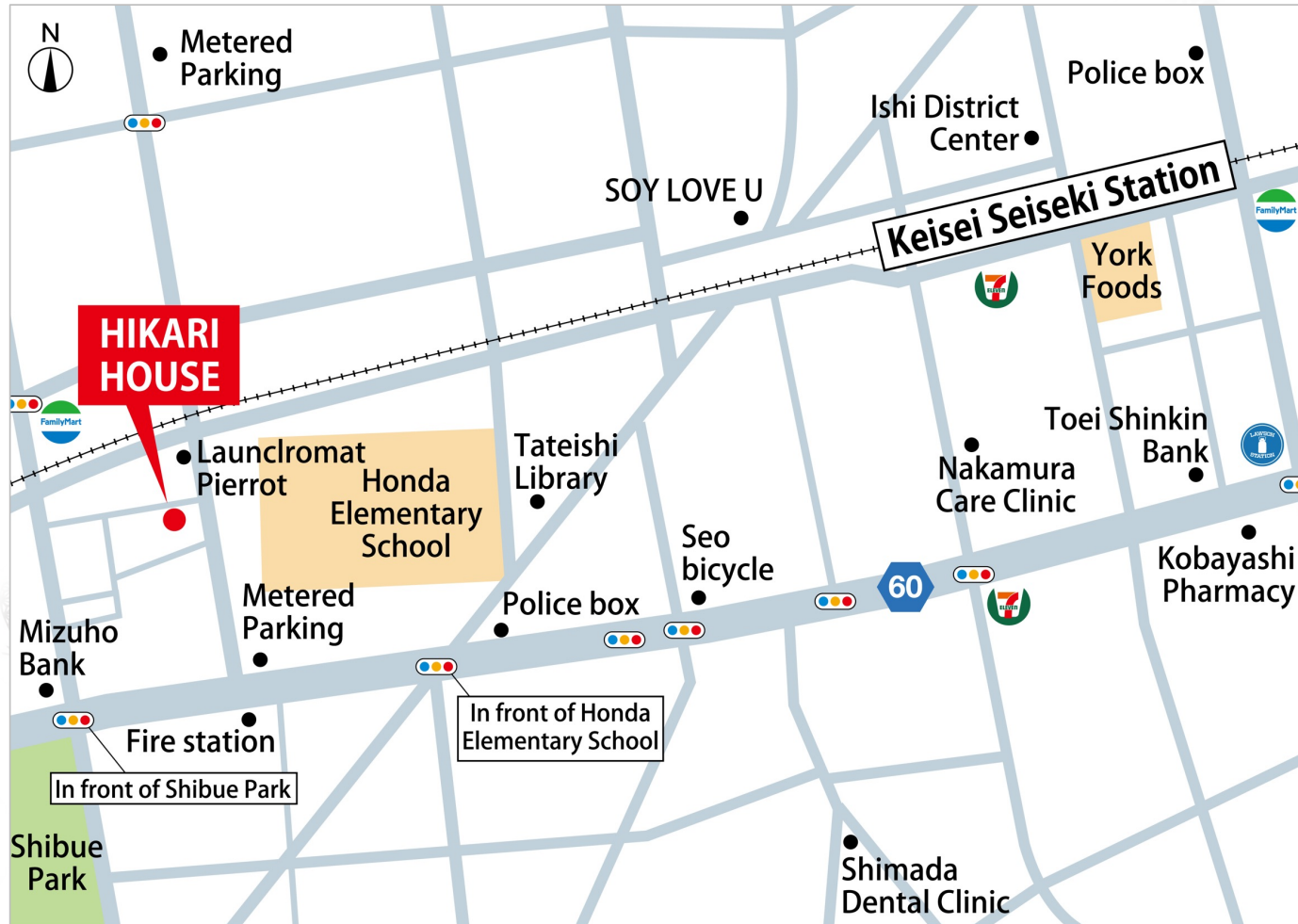
Emergency Contact

- In case of trouble or emergency you contact us on the phone:
+81 80 6632 8003

Access MAP



Access



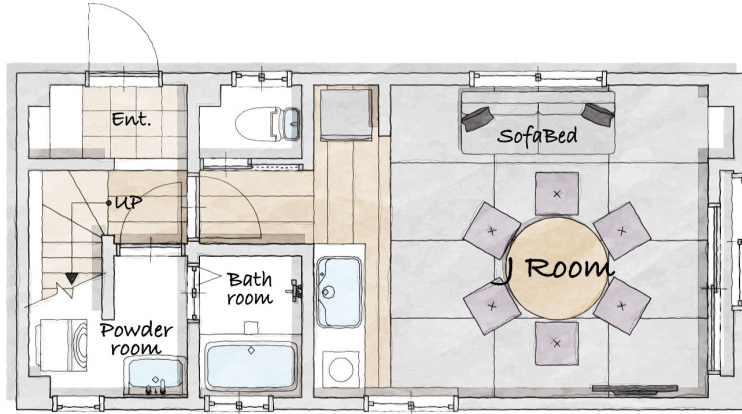
〒124-0012 1-6-10 Tateishi Katsushika-ku, Tokyo-to Japan



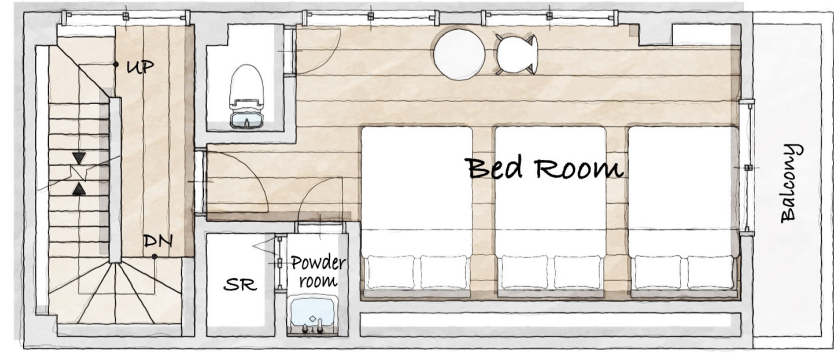
Access MAP (Attractions in Tokyo)



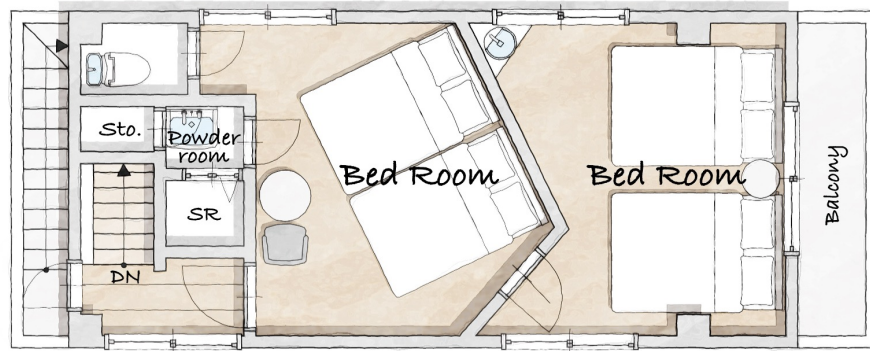
HIKARI HOUSE Layout



1F



2F



3F



House Rules

Introduction

First, please be aware that Japan is a country that make the accent on respect and manners, so please be careful regarding the neighborhood and kindly respect the rules.

I . Security:

Make sure to lock the door each time you leave the house. Also do not let people that did not booked stay at the place.

II. Noise:

Houses in Tokyo are really close from each other so noise leaks easily to the people next door. Keep the noise to a minimum especially between 9pm and 9am. Avoid standing in front of the house, and talk.

III. Trash disposal:

Japan has a complex and strict trash disposal system so please follow the instructions on this guide, and do not let trashes outside.

IV. Energy consumption:

Please turn off the lights, air conditioner and other electrical appliances when you are not at the house.

V. Shoes:

Please take off your shoes when you are inside the house and use the slippers available by the entrance.

VI. Smoking:

It is strictly forbidden to smoke inside or close the property. Smoking is only allowed on the rooftop of the property. (There is a staircase that leads to the rooftop near the third floor stairs.) Or you need to go to a nearby smoking area.

House Rules

VII. Dishes:

If you cook or use any plates, cooking utensils and other cutlery, please make the dishes before leaving the place.

VIII. Party:

Having parties at the property is strictly prohibited. We will charge 100,000 yen as soon as we find.

Thank you for your understanding!

Reminders



- We are available to help you better your stay at our place and creating great memories of your time in Japan so do not hesitate to send us messages if you have queries or concerns.
- We will be back to you as soon as possible, though be aware that it can be difficult to join us at night or very early in the morning.
- Please respect the place and the neighbors during your stay.
- If you break something or make any damage please kindly report it so we can find a solution together.
- Remember that you have to check out by 10am on the day you are leaving, so you cannot stay later. You also cannot let your personal belongings at the property after your check out.
- Make yourself at home but respect the place at it was your own.

Reminders

- **This property is non smoking.**





- In Japan manners regarding smoking are very stricts and it is considered as very rude to smoke in area that are not designed for it.
- Smoking while walking is also forbidden.
- If the rules regarding smoking are not followed **it can lead to conflicts with neighbors and create troubles.**

- As a consequence we will ask you to respect these rules and:
 - **Do not smoke inside, near the place, at the balcony or neighbor's houses.**
 - **Smoke in designated smoking area** (usually near train stations) **or next to convenience stores, parking lots closeby.**
 - **Do not throw your cigaret butts on the street** (you can even buy portable ashtray for 100 yens here!)



How to use hot water

- **In Japan to use hot water you need to turn on a small panel first. If it is not on you will not have hot water in the property.**
- Use this button to turn it on 
- You will find the hot water panel like below on the wall in the kitchen/bathroom.
- The number on the screen corresponds to the hottest temperature you can get using hot water.
- You can lower or increase it using the arrows. 



Internet details

- You will find the different ID and Password to connect to the Wifi below:
- ID :
elecom-42950f
- Password :
wumej8e6vxh4
- If you cannot use one of the ID please contact us.
- If you want a pocket wifi, there are for rent at airports or in stores like Bic Camera
- or Yodobashi Camera
- that you can find around Tokyo.



Trash disposal

- **How to dispose of separated trash**
 - Once you separated trashes into different garbage plastic bags place them inside the garbage container that you will find outside by the entrance. We will collect it after your check out.
- **What to do when the garbage container is full?**
 - Please send us a message, so we can check if it is possible to collect it. In the meantime we will ask you to keep it in the property somewhere it does not bother you.
 - Key number is 0516.
- **Once the container is full, please do not throw the trash outside.**



Television / Netflix

- Regarding the television do not press the buttons randomly. You will only need to use the buttons translated above. If you press the other buttons the settings will change you will not be able to watch the television anymore.
- To turn on the light on and off you have to use this remote controller.

Turn on signal (You need to press it first to connect to the antenna)

Power

Back (use it if you press a button by accident)

Change Using + and -

Mute

Volume



Television

5.6 in

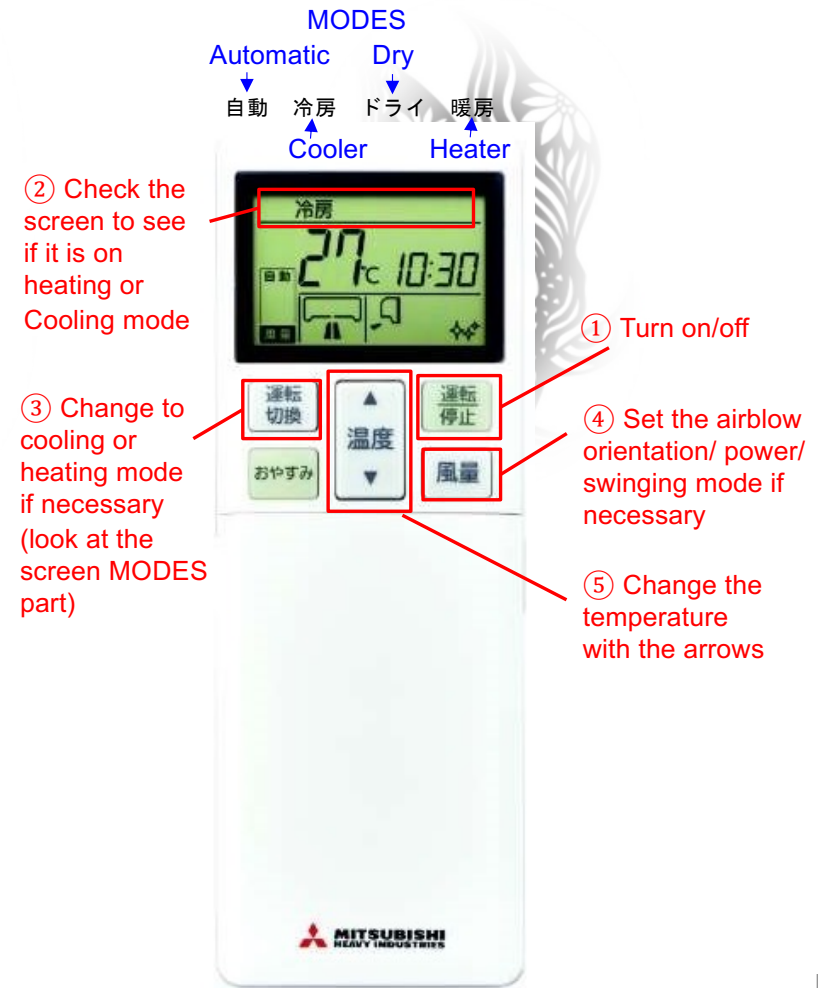


1.5 in

Netflix

Air conditioning/ heating system

- First of all be aware that in most of houses in Japan people use air conditioners to heat up their houses during winter so you will need to use it to warm the place.



Rice cooker

- I Wash your rice
- II Put your rice inside the rice cooker
- III Put the water with the rice
- IV Press the button
[Cook rice] (take an hour) The rice stay warm inside until you stop warm mode.



Microwave

Do not put any metal inside the microwave.

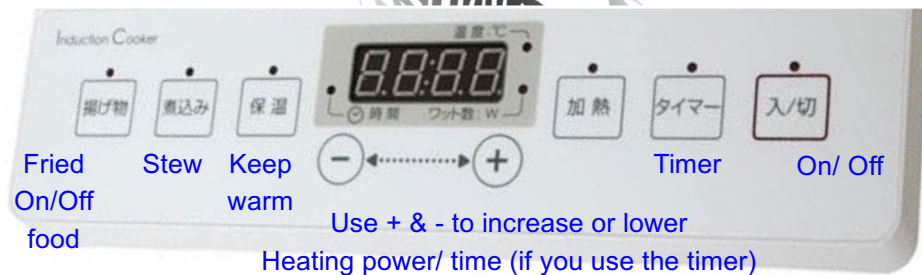


Induction cooker:

I Press [on]

II Press [heating]

III Use +/- to change the power



Washing machine:

I Press [on]

II Select your course

III Press [Start]



Standard Tank cleaning

Dry course

Soft

Drying course

Water Evacuation Standard (rinse once)

Delicate Quick

Blanket

Simple Course

Timer Start / Pause



Toilet use

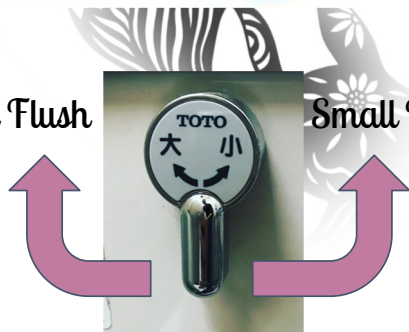
Do not flush anything except toilet paper.

Never flush down the toilet:



Big Flush

Small Flush



Please do not use bidet or spray functions when you are not seating on the toilet. (warm water will squirt out the toilet)

Dryer



Ecologic flush

Big flush

Small flush

Open toilet seat

Close toilet seat



Q&A

- **Can we extend our stay?**

The possibility to extend your stay depends on the dates availability and the timing in which you are asking.

Extending on your check out date is not possible. Or it may be possible if available, though you would have to pay for cleaning fee a second time.

- **Can we stay later than 10am on my check out day?**

Extending check out time later than 10am is not possible so make sure to check out by 10am at the latest.

- **How to check out?**

Please turn off lights, air conditioner and other electrical appliances. Do not take with you any equipment like slippers, hair dryer, shampoo, conditioner, body soap, towels, pillow, electric plugs or else. Make sure not to forget any of your personal belongings, and leaving the room by 10am. Finally make sure to lock the door. Please remember that you cannot leave your luggage and personal belongings after your check out.



Q&A

- **Can we let our broken suitcase here when leaving ?**

We cannot dispose of it for you so please do not let it at the place when you leave.

- **Can you book a restaurant or a taxi for us?**

We can give you advice to help you do so though I am afraid that we cannot make booking on your behalf.

- **Can you change the towels/clean the room?**

We unfortunately cannot change the towels during your stay. Cleaning is not daily, but only on your check in and check out dates.

- **What should we do if we break something?**

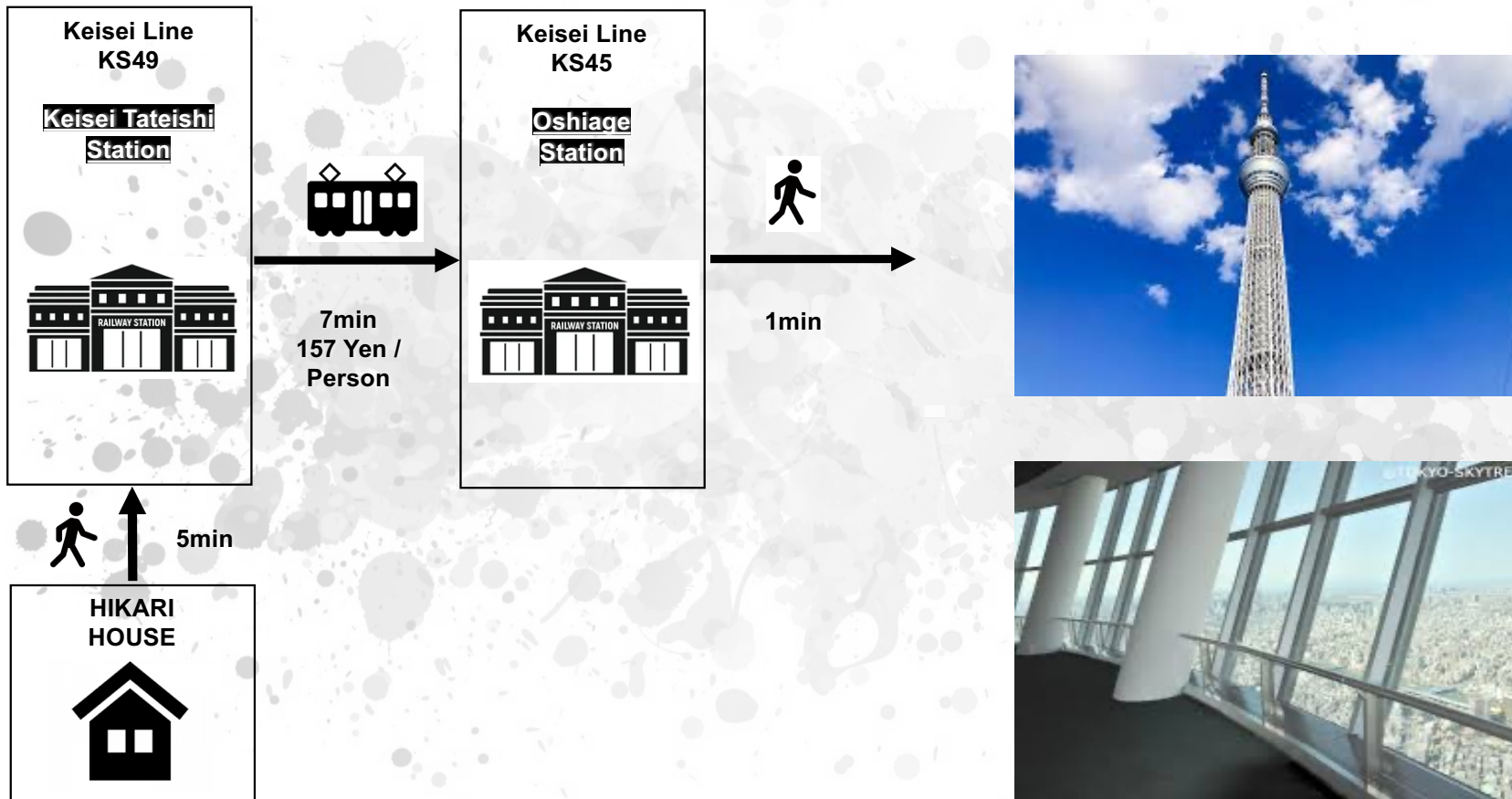
Please report us the damage and send us pictures of it so we can find an arrangement. You can also buy another one in replacement of the thing broken.

- **What happens if we forget something?**

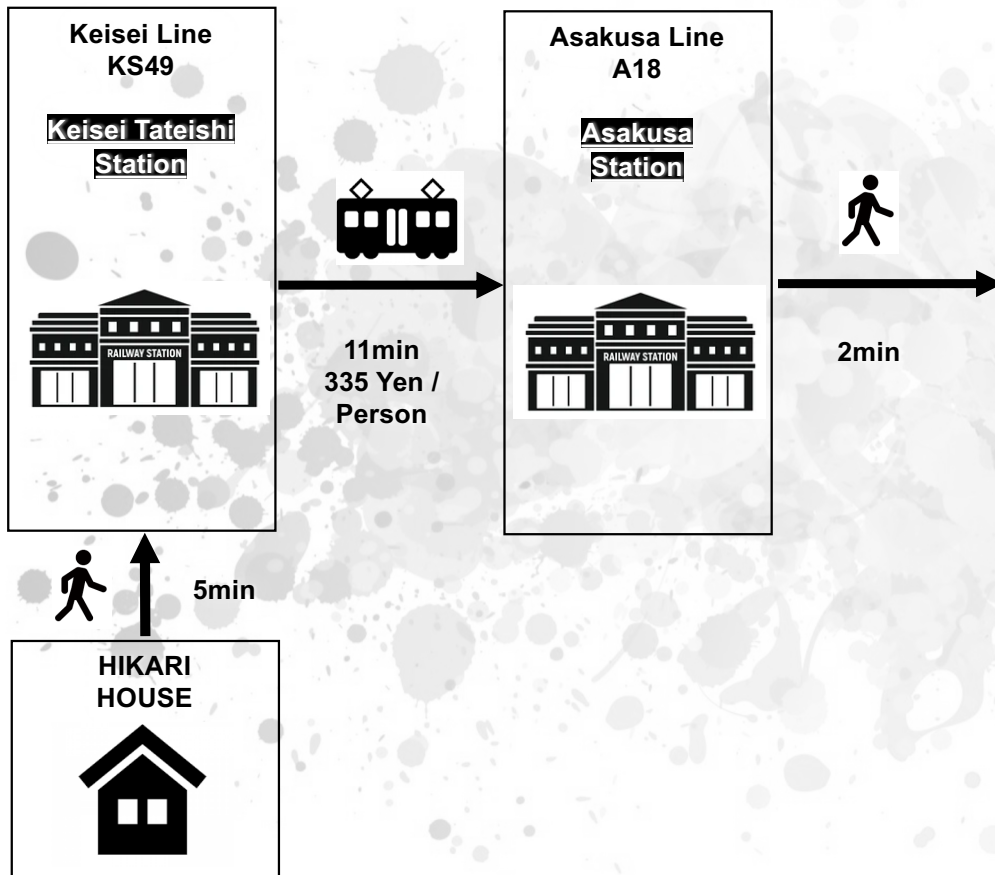
We will try to send it back to you though be aware that we will have to charge you for the shipping fee. Also be aware that some items also cannot be shipped overseas.



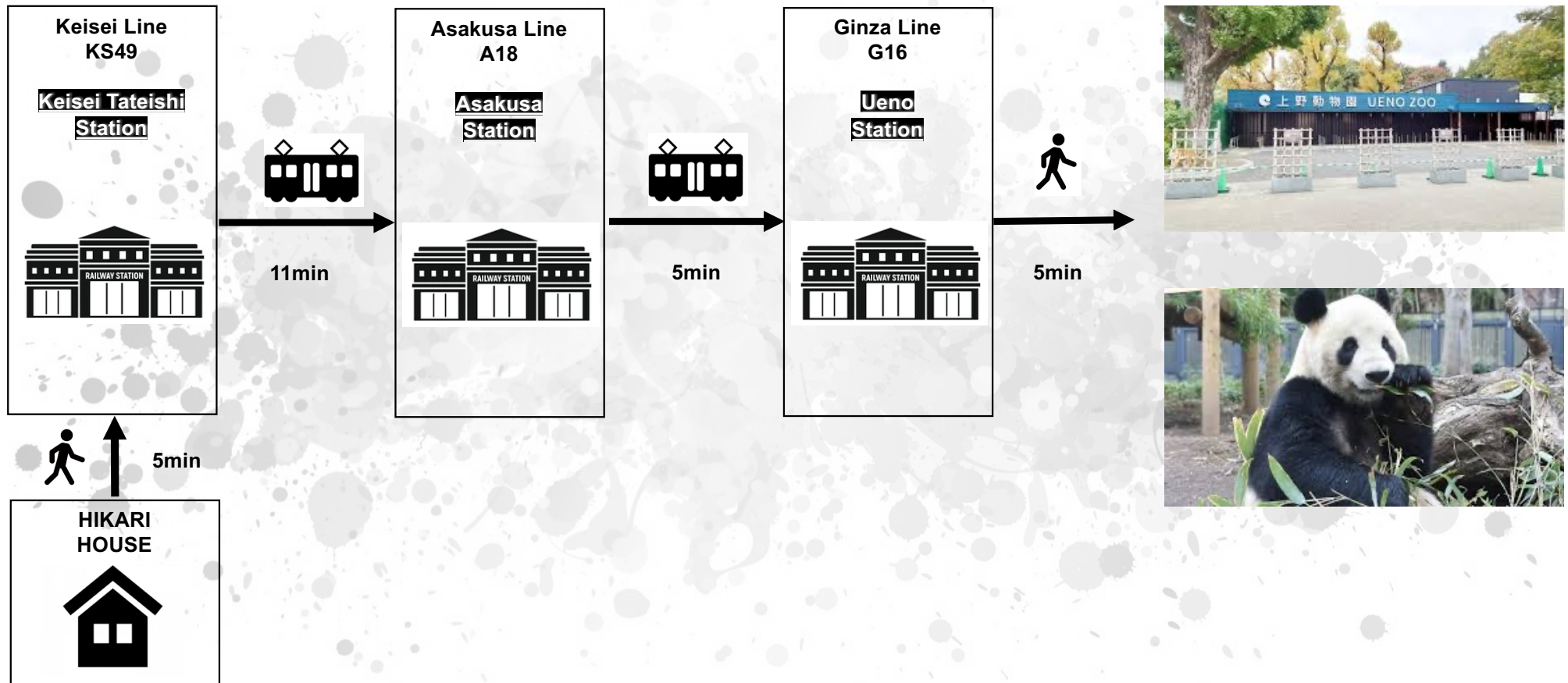
Recommend Access From HIKARI HOUSE to Oshiage (Skytree)



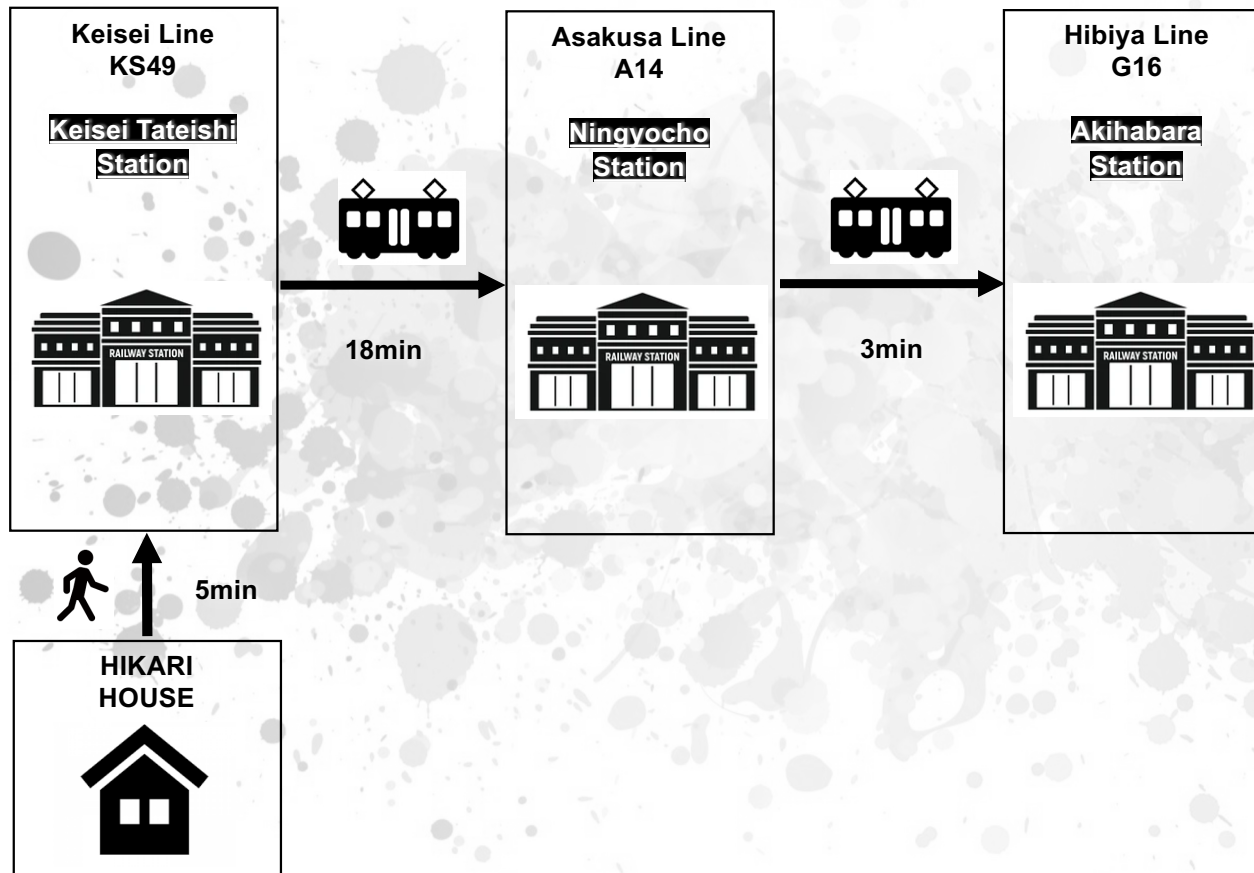
Recommend Access From HIKARI HOUSE to Asakusa (Sensoji)



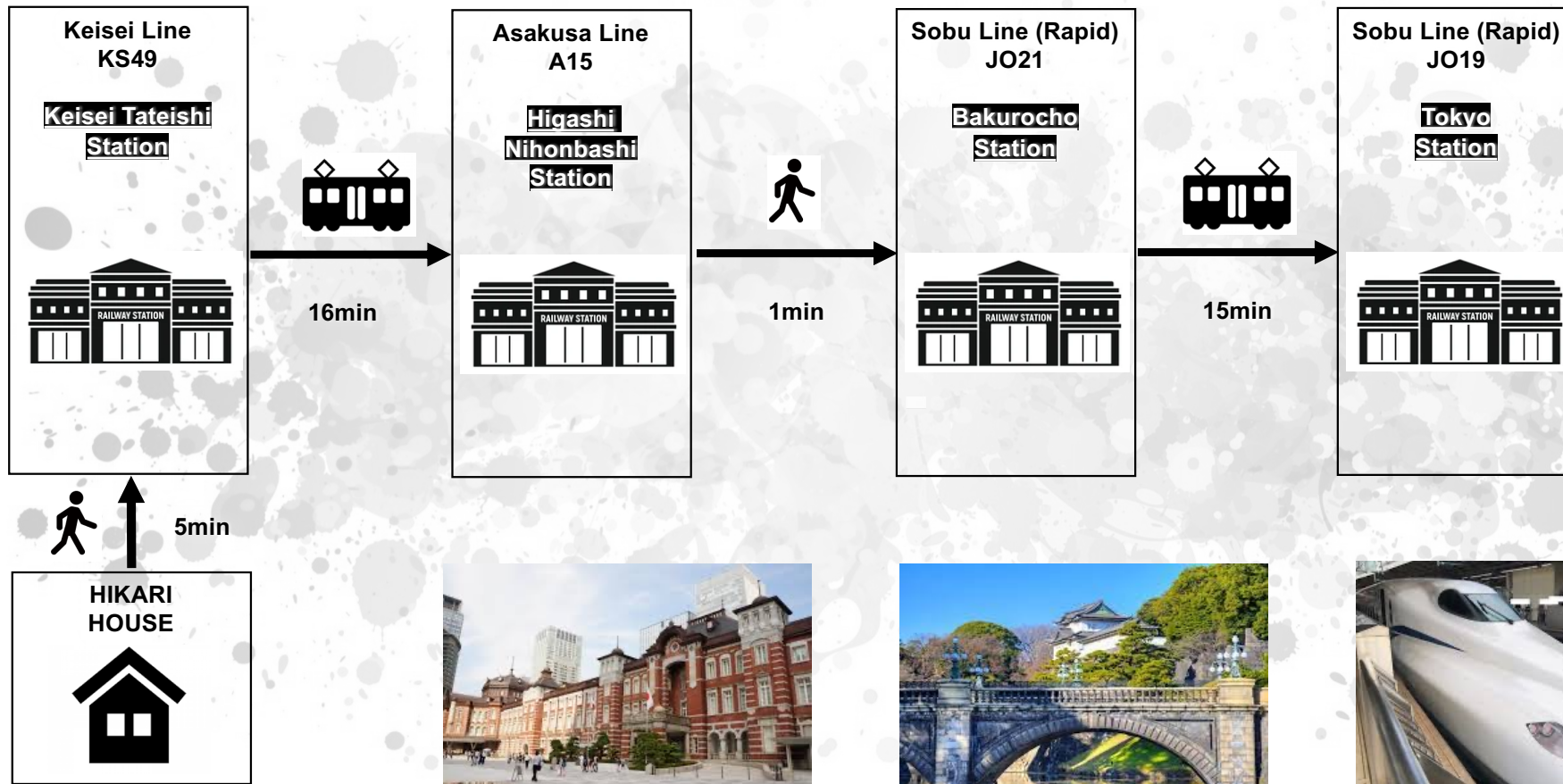
Recommend Access From HIKARI HOUSE to Ueno (Ueno Zoo)



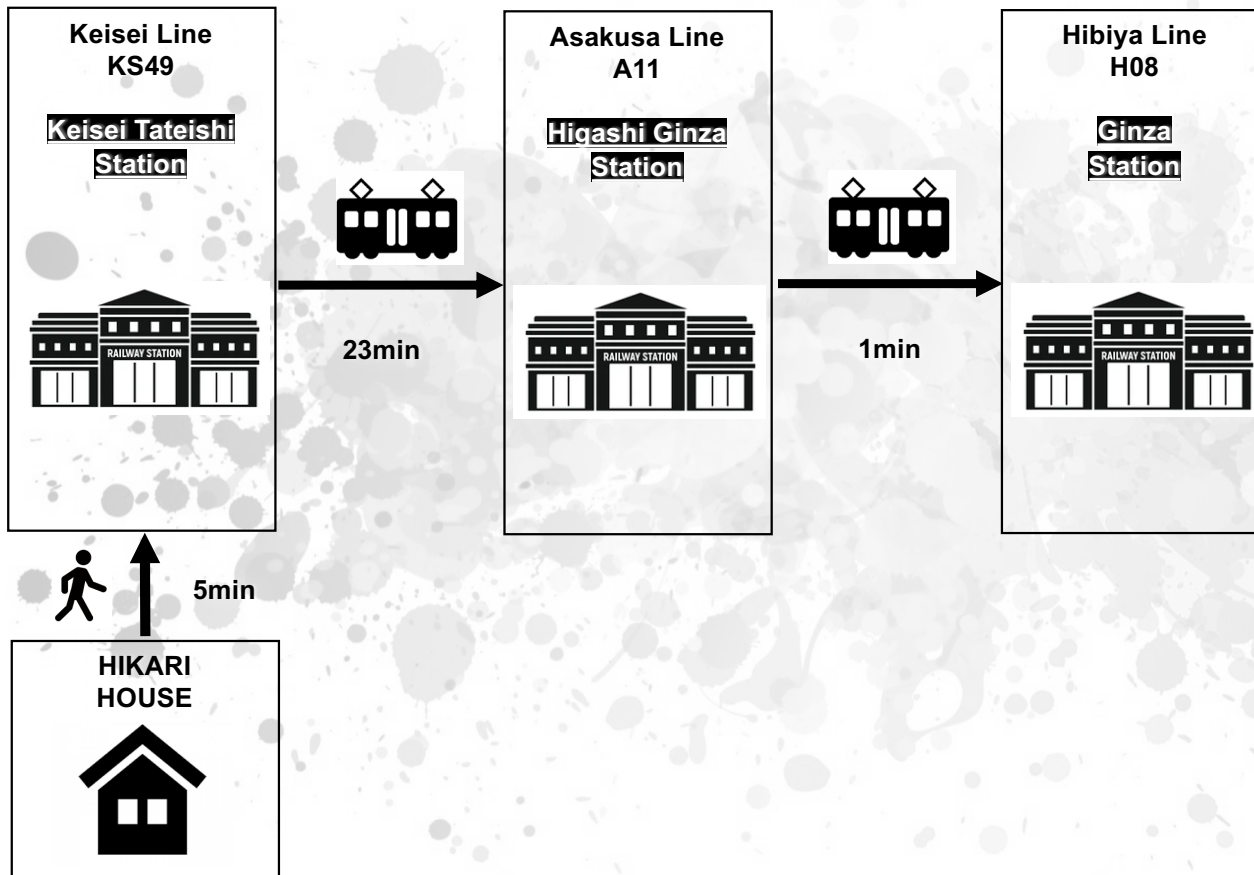
Recommend Access From HIKARI HOUSE to Akihabara



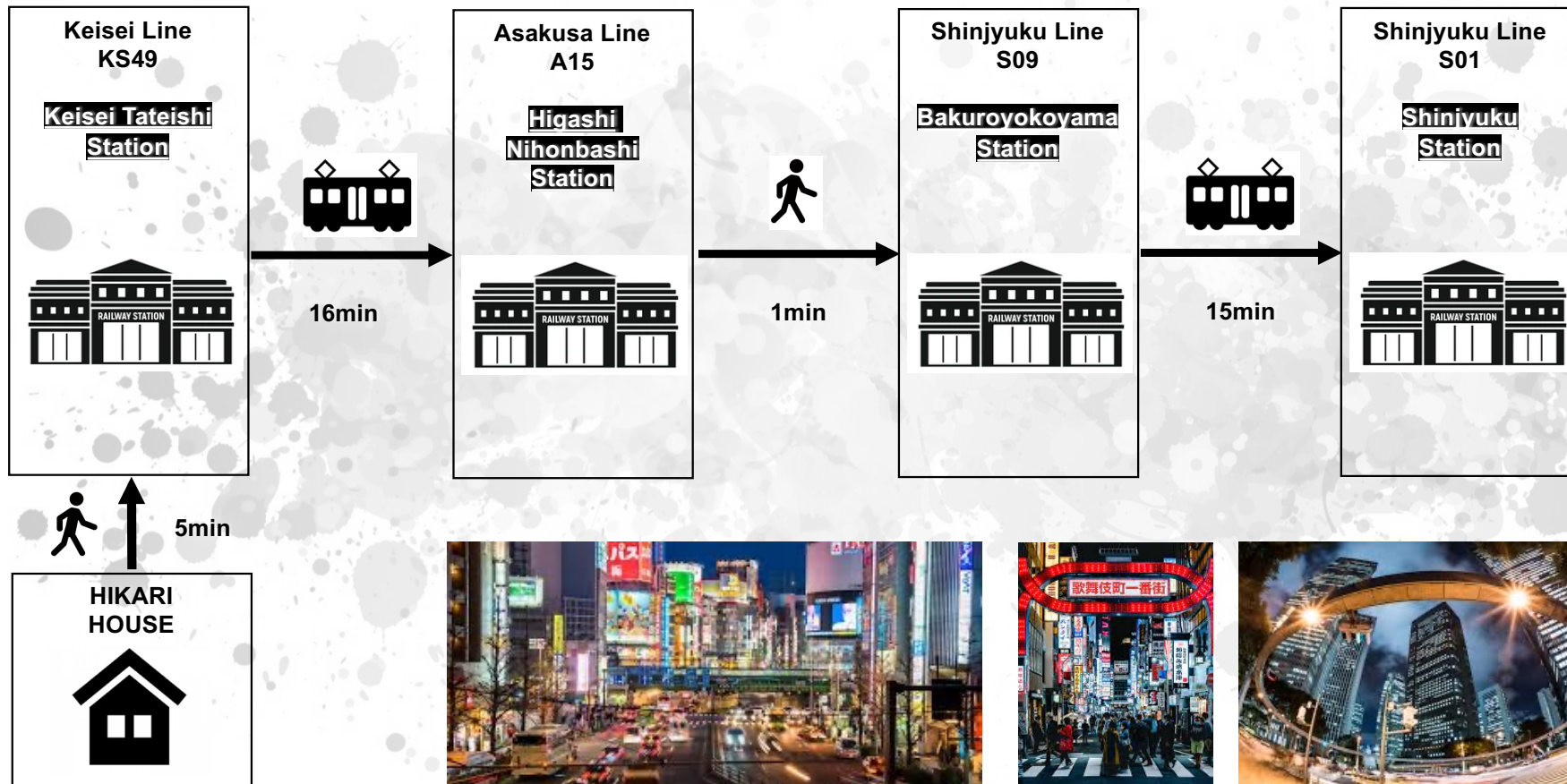
Recommend Access From HIKARI HOUSE to Tokyo Station



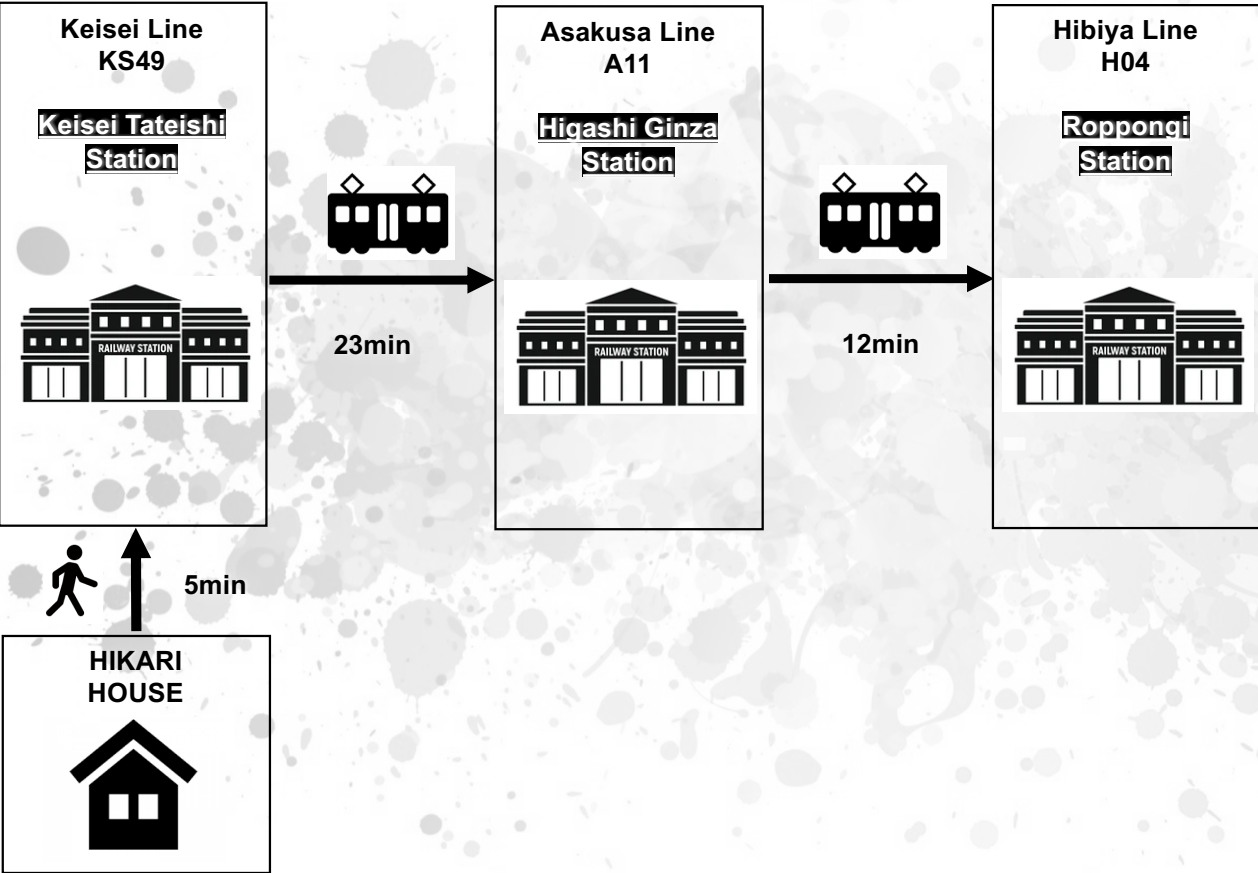
Recommend Access From HIKARI HOUSE to Ginza



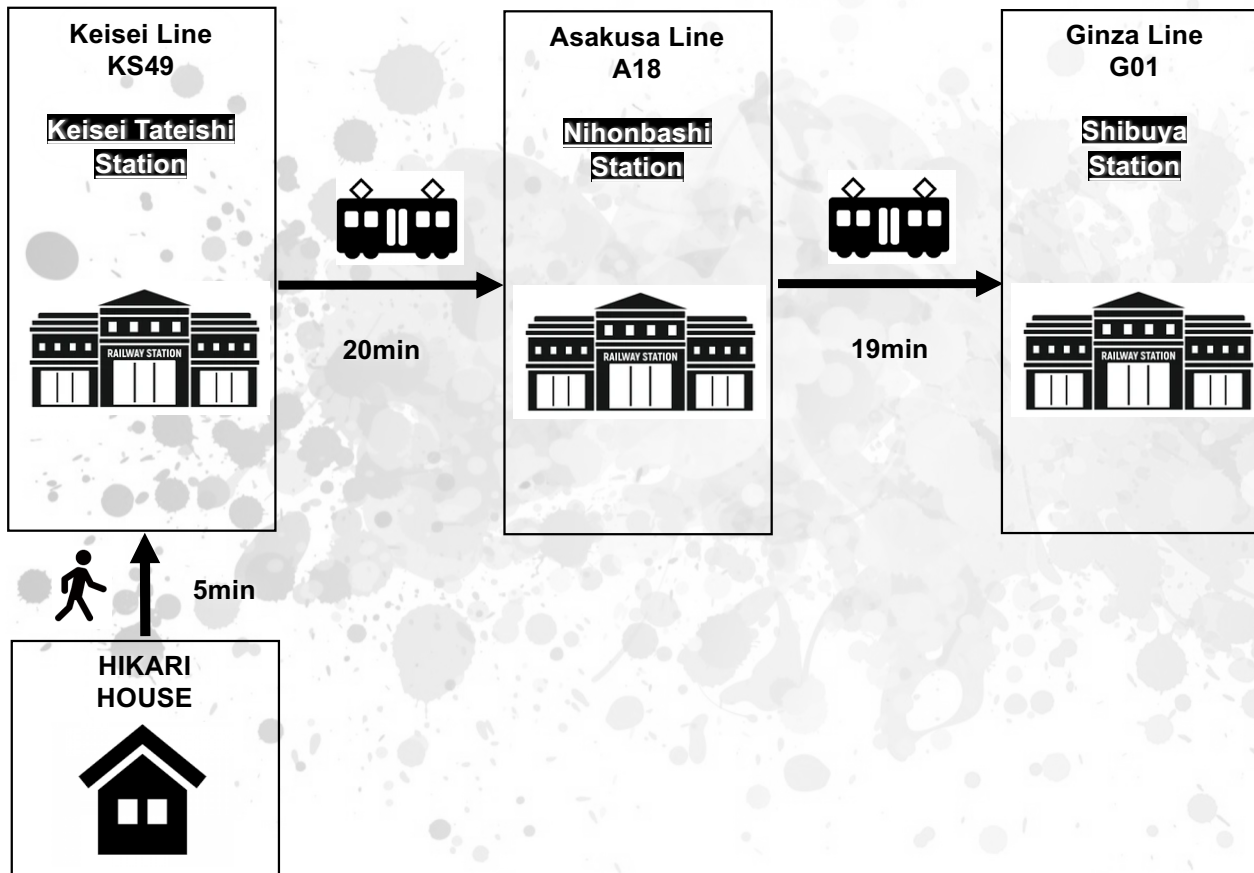
Recommend Access From HIKARI HOUSE to Shinjuku



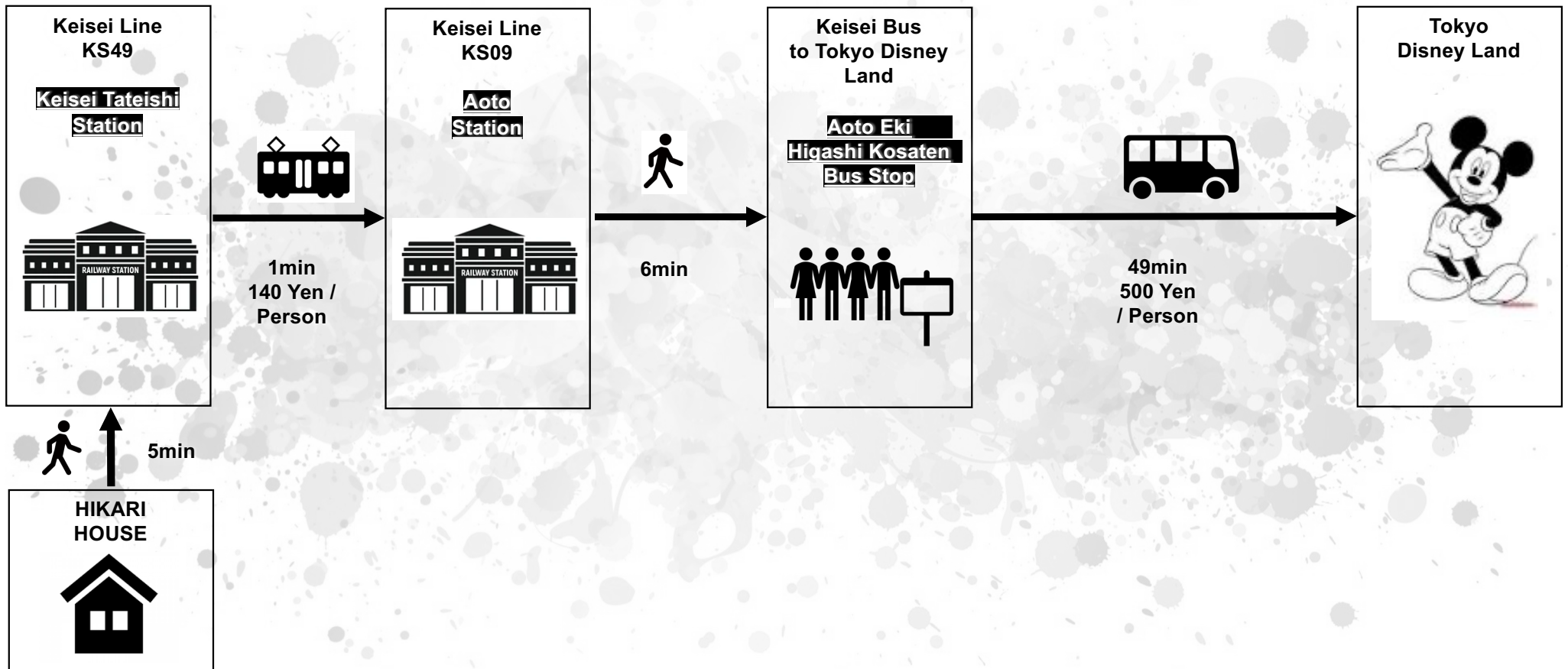
Recommend Access From HIKARI HOUSE to Roppongi



Recommend Access From HIKARI HOUSE to Shibuya



Recommend Access From HIKARI HOUSE to Tokyo Disney Land by Bus



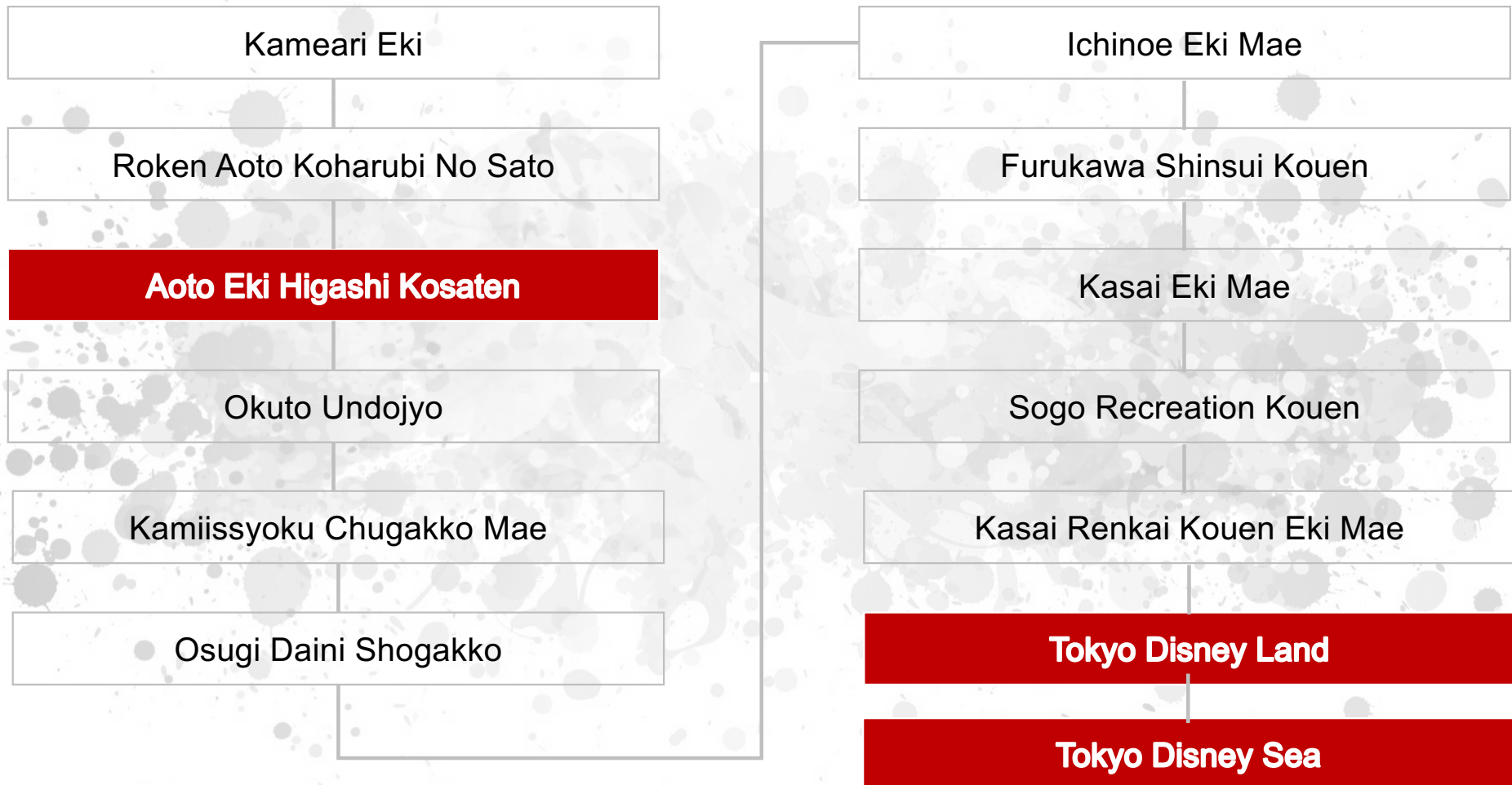
Recommend Access From HIKARI HOUSE to Tokyo Disney Land by Bus



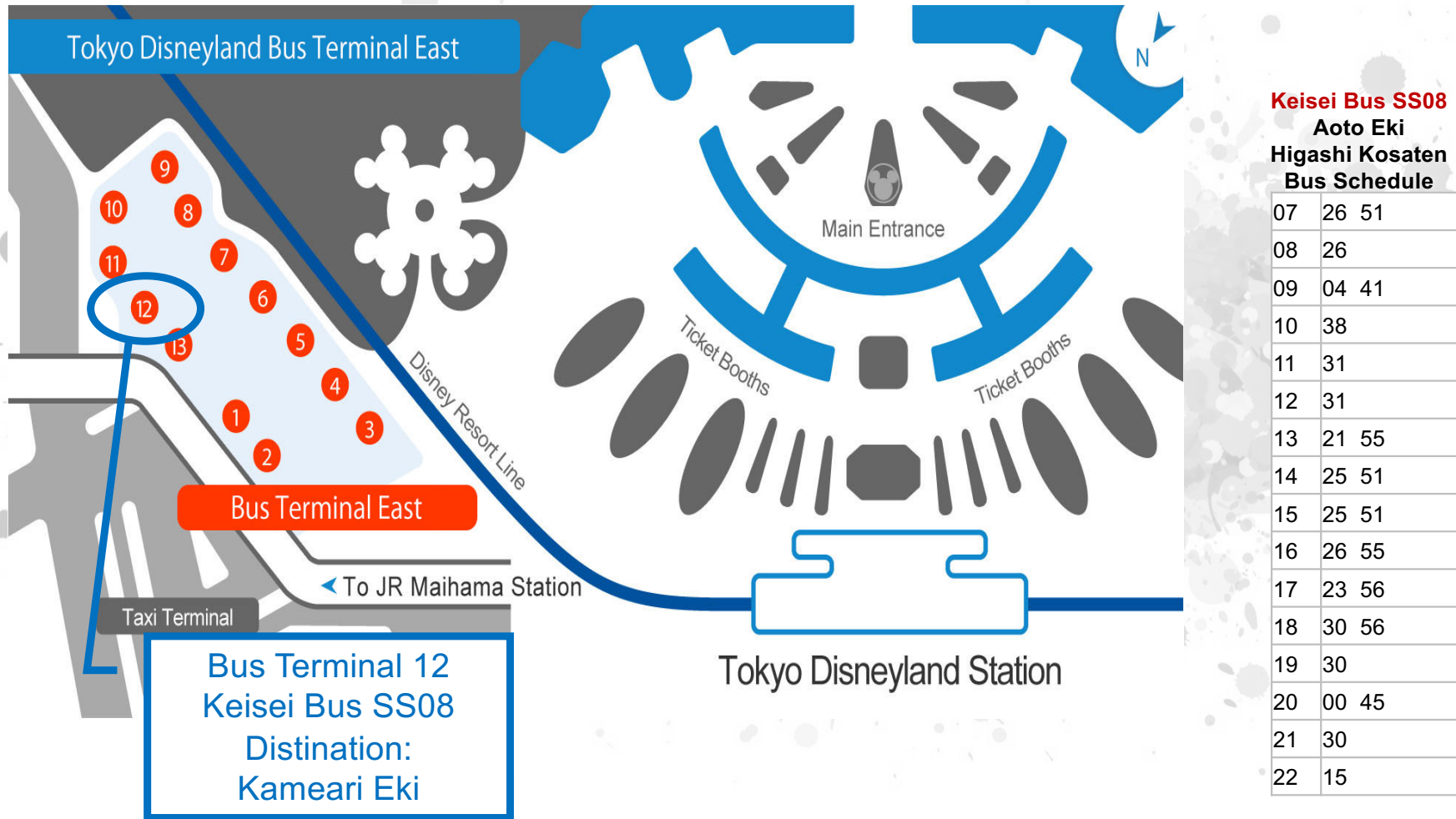
Keisei Bus SS08 Aoto Eki Higashi Kosaten Bus Schedule

06	44	54
07	14	41 59
08	26	46
09	26	59
10	34	
11	29	
12	19	
13	16	
14	14	46
15	16	46
16	14	46
17	27	49
18	26	59
19	26	56
20	26	56
21	26	

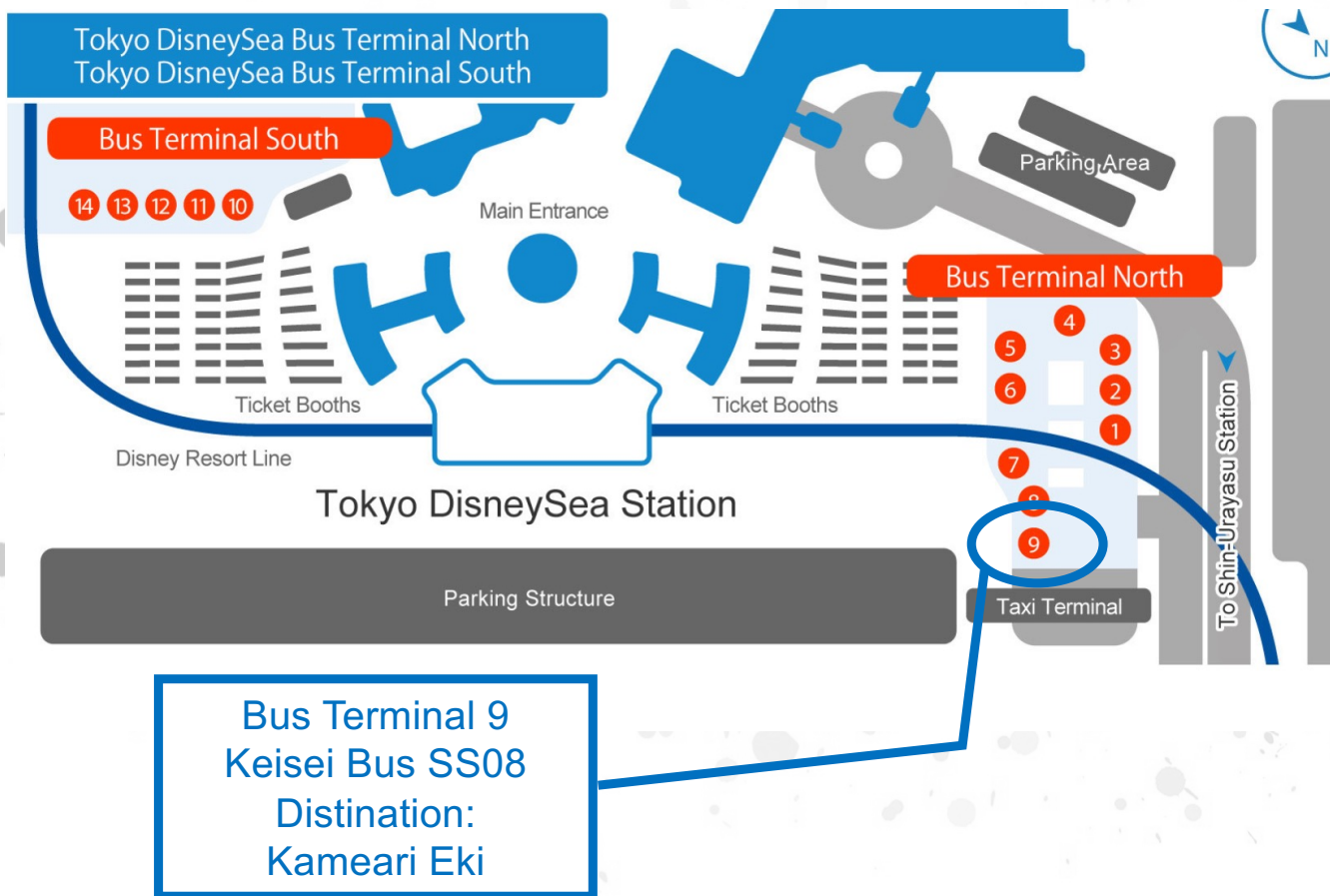
Recommend Access From Aoto Eki Higashi Kosaten to Tokyo Disney Land by Bus



Recommend Access From Tokyo Disneyland to Aoto Eki Higashi Kosaten by Bus



Recommend Access From Tokyo Disney Sea to Aoto Eki Higashi Kosaten by Bus



Keisei Bus SS08 Aoto Eki Higashi Kosaten Bus Schedule

07	20 45
08	20 58
09	35
10	32
11	25
12	25
13	15 49
14	19 45
15	19 45
16	20 47
17	15 48
18	22 48
19	22 52
20	37
21	22
22	07

Special Thanks

Interior coordinator

Rika Miyake

Jay blue HP: <https://jay-blue.com/>

Creator of Stunning Works of Paper Art

Takahiro Yokoyama



ハウスガイド

日本語

Hikari House



HIKARIHOUSE_516



HP



//

HI KA RI

This word means...

**Light
Brightnes
Brilliance
A ray of hope
Beautiful
Sparkle**

//

コンテンツ

1. 基本情報	1
2. アクセス	2-4
3. レイアウト	5
4. ハウスルール	6-7
5. リマインダー	8-9
6. お風呂の使用方法	10
7. Wi-Fi情報	11
8. ゴミの処理	12
9. テレビの使用	13
10. エアコン・暖房の使用	14
11. 電子レンジ・炊飯器の使用	15
12. IH/洗濯機の使用	16
13. お手洗いの使用について	17
14. 良くある質問	18-20
15. 観光地おすすめアクセス方法	22-35





基本情報

- HIKARI HOUSEへようこそ。
- 世界中のあらゆる所からいらっしゃる皆様をホスティングできて大変光栄です。
- 多くのハウスの中で当ハウスをお選びいただき誠にありがとうございます。
- 不安やご不明な点等ございましたらお気軽にメッセージくださいませ。
- ごゆっくりお寛ぎくださいませ。素敵なステイになりますように

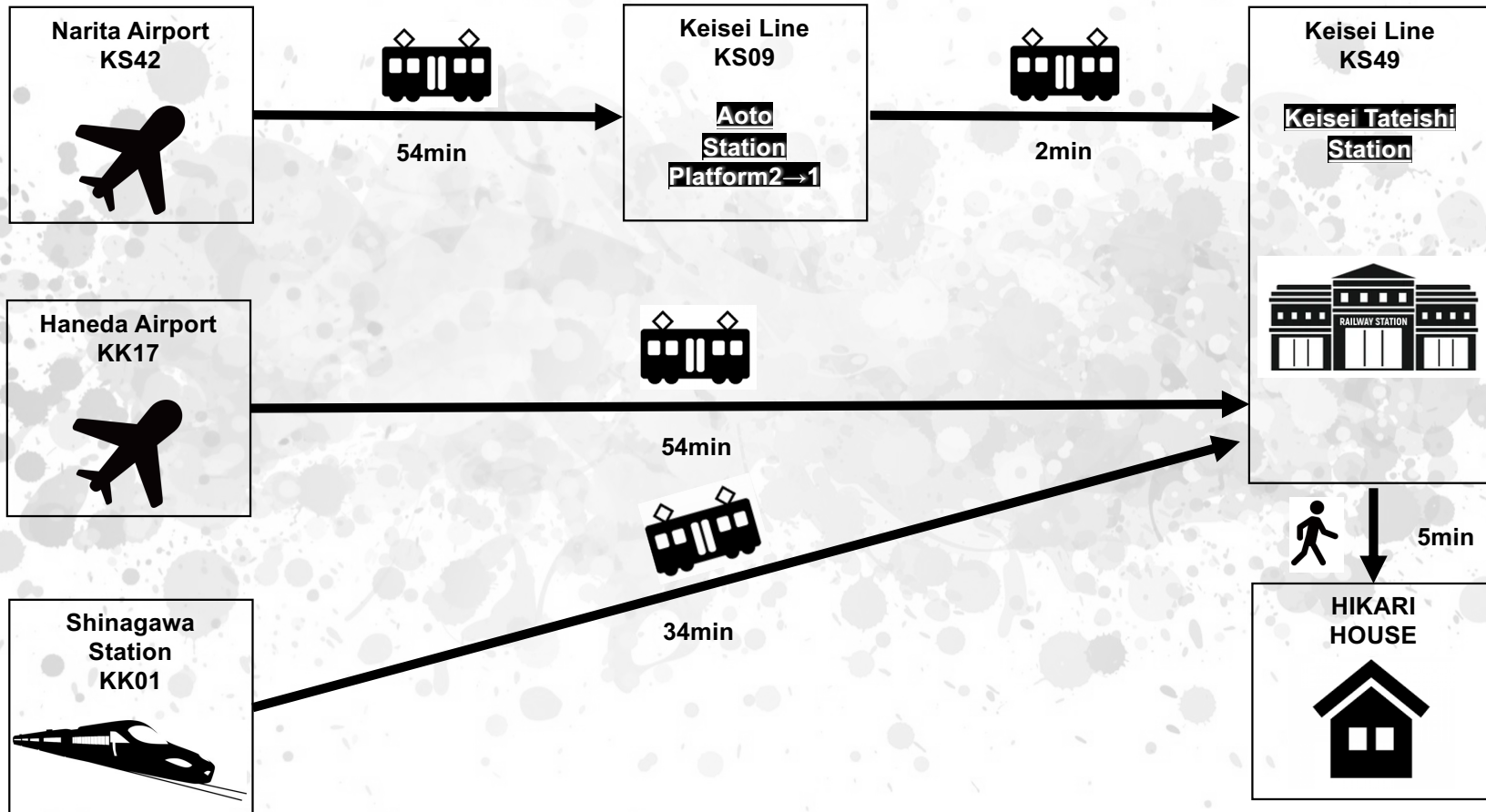
ハウス情報

- 〒124-0012
東京都葛飾区立石1丁目6-10

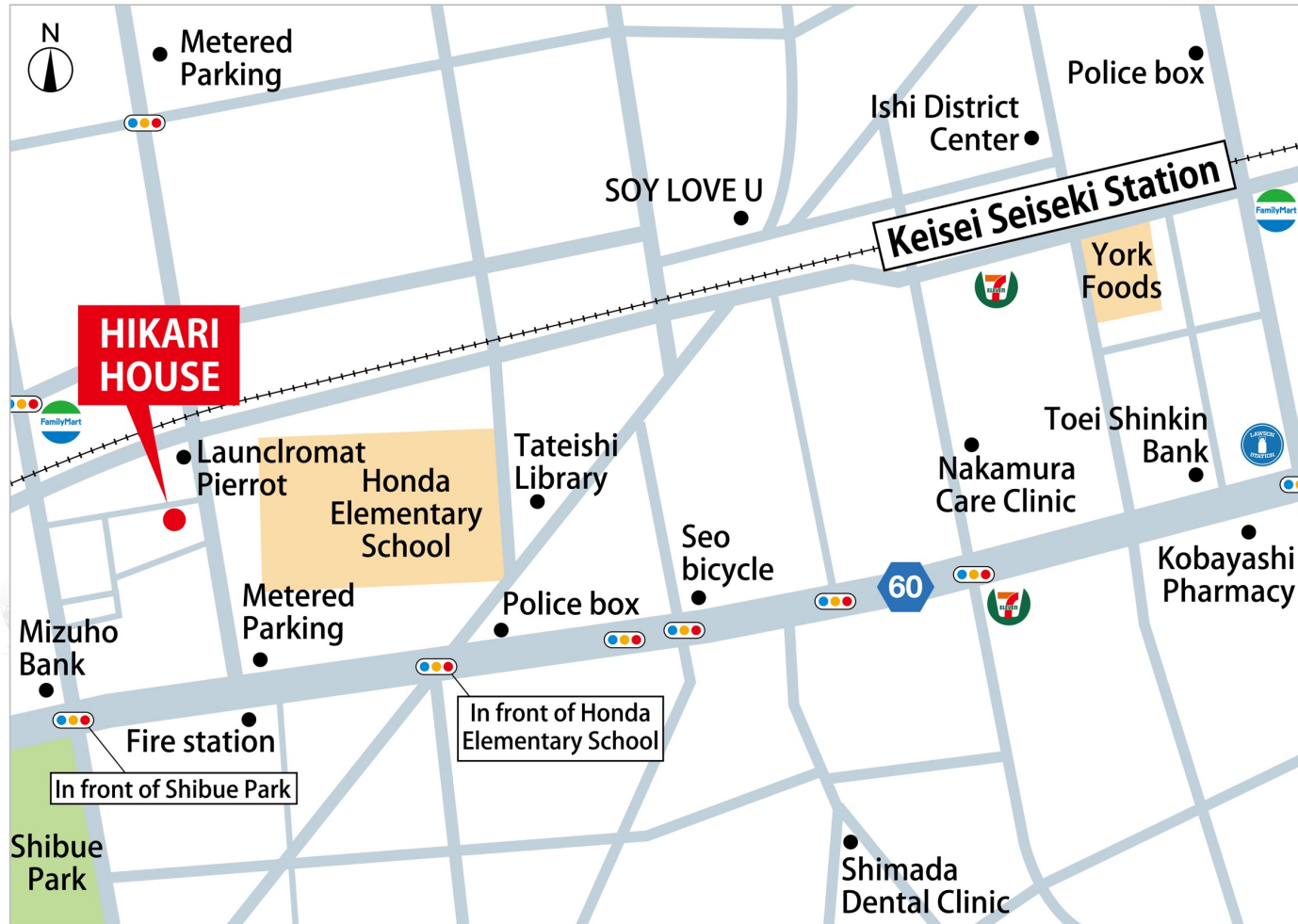
緊急連絡先

- 緊急時には下記の番号へご連絡くださいませ:
+81 80 6632 8003

Access MAP



アクセス

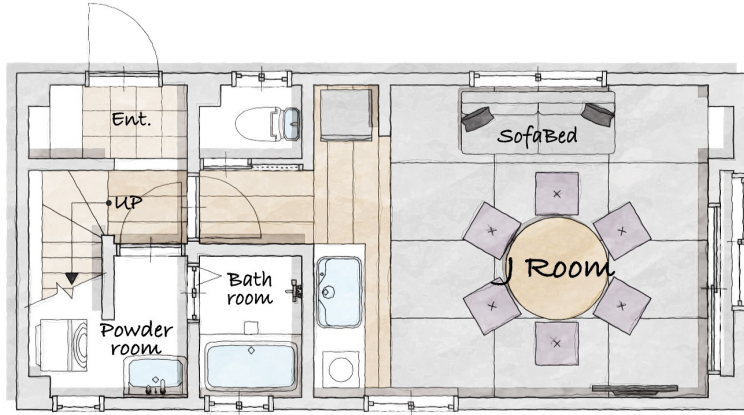


〒124-0012 1-6-10 Tateishi Katsushika-ku, Tokyo-to Japan

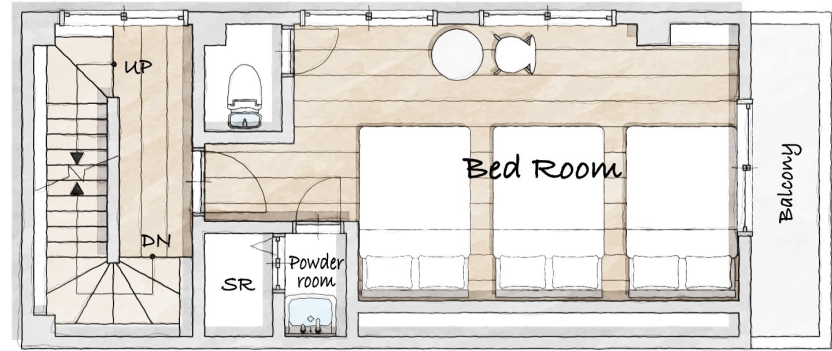
Access MAP (Attractions in Tokyo)



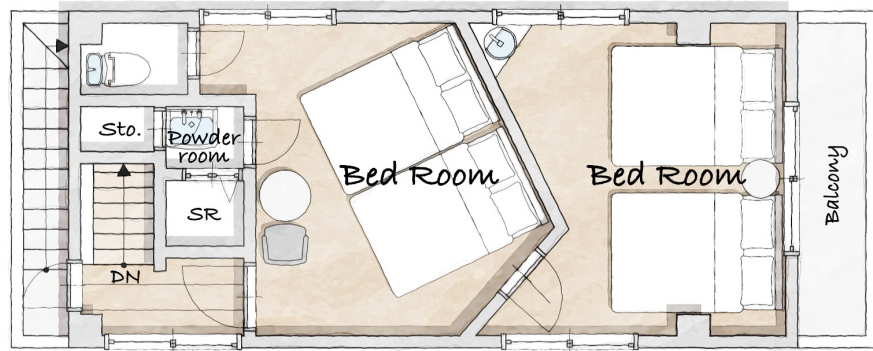
レイアウト



1F



2F



3F



ハウスルール

はじめに

ハウスルールを守っていただきませんと近隣の方々とのトラブルに繋がりますので、くれぐれもご理解とご協力をいただきますようお願い申し上げます。ハウスルールは以下になります。

I. セキュリティ:

外出される際には必ず鍵をかけていただきますようお願いいたします。予約されていない方の入室は禁止となっております。

II. 騒音:

近隣の方々にご迷惑をかけないように騒音に気を付けて頂きますようお願いいたします。夜の9時～午前の9時までの間には特に大きな音をたてないように気を付けていただくと幸いです。ハウスの前での立ち話もご遠慮くださいますようお願いいたします。

III. ゴミ処理:

こちらのハウスガイドの指示通りに処理願います。物件の外にゴミを出さないようお願いいたします。

IV. 節電:

外出される際には照明、エアコン、テレビなどのような電気器具の電源を消していただくようお願いいたします

V. 靴:

入出される際には靴を脱いでいただいてスリッパに履き替えていただくようお願いいたします。

VI. タバコ:

当ハウス内は禁煙です。また、屋外についても近くの喫煙スペース、或いは、当ハウスの屋上の喫煙スペース以外のハウス近隣でのおタバコ、電子タバコはご遠慮ください。

(喫煙スペースの屋上は3階階段近くに屋上に通じる階段がございます。)

ハウスルール

VII. 洗い物:

お皿、調理器具、カトラリーなどをご利用になられた場合はご自身で洗っていただきますようお願いいたします。

VIII. パーティー:

23時以降のパーティーは禁止となっておりますのでご遠慮くださいますようお願いいたします。弊社スタッフの見回りや近隣住人のクレーム及び警察への通報などがあった場合10万円をご請求させていただきます。

ご理解とご協力をお願い申し上げます。

リマインダー



- ご質問やご不明な点がございましたらお気軽にご連絡くださいませ。お客様のステイをより快適に過ごされるよう 努力して参ります。素敵な思い出ができれば大変嬉しいです。
- 出来るだけ早めにご連絡を差し上げますが深夜、又は朝早くですと対応し兼ねませんので予めご了承くださいませ。
- ステイ中にはくれぐれもご近所の方々にご迷惑をかけないよう気を付けて頂けると幸いです。
- ステイ中に物を壊してしまった場合はどうかご連絡をいただきますようご協力をお願い致します。
- チェックアウト時間は午前10時までとなっております。時間の延長は出来ませんので10時までに退室していただきますようお願いいたします。
- また、チェックアウト後にお荷物の預かりは出来ませんのでご了承ください。
- ハウスのことをご自身の家のように思っただけると嬉しいですが、ご自身の家のように大切に扱って頂ければと思います。

リマインダー

- **当ハウスは禁煙です！**
- **室内及び室外のおタバコ、電子タバコをご遠慮くださいませ。**





- 吸い殻のポイ捨てもおやめくださいますようお願い致します。
- 東京では歩きたばこも禁じられております。
- ご理解とご協力をお願い致します。

- 物件周りでの喫煙も禁止となっております。
- おタバコは近くの喫煙所、施設内の2階・3階のベランダでお願いいたします。



お湯の使用方法

- **お湯を使用するには給湯器に電源を入れる必要があります。**
- 給湯器下記の写真に写っているものです。キッチン・バスルームの壁にあり  運転ボタンを
- 画面に表示されてる数字はお湯の最大温度です。
- 矢印  で調整できます。

押して電源をいれてください



Wi-Fi情報

- 下記の ID とパスワード
ご利用いただき、イン
ターネットに接続してく
ださい：
- ID :
elecom-42950f
- Password :
wumej8e6vxh4
- IDが使えない場合はご連
絡いただきますようお願い
いたします。
- ポケットWi-Fiが必要な
方は空港またはビックカ
メラ
- や、ヨドバシカメラ
- などのようなお店で借り
られます。



ビックカメラ
BicCamera

ヨドバシカメラ
www.yodobashi.com

ゴミ処理

- **ゴミ出し：**
 - ゴミ箱がいっぱいになりましたら玄関の横にある1階ゴミストッカーにお入れくださいますようお願い致します。チェックアウト後に清掃の者が回収いたします。
- **ゴミストッカーがいっぱいになってもゴミを絶対に外に出さないでください。**
- ゴミストッカーは右の写真のようなものです。
- **ゴミストッカーがいっぱいになったらどうしたらいいですか？**
 - ゴミストッカーがいっぱいになったらご連絡ください。回収が可能かどうかを確認致します。回収までは大変恐縮ですが室内の邪魔にならないところで保管していただくと幸いです。



テレビ / Netflix

- 右記に指したボタン以外を押しますと設定が変わってテレビが見れなくなってしまう可能性があります。大変恐縮ですが右記に指したボタン以外のボタンを触らないようお願い致します。

①電源を入れて/切ってください

②+/-を使ってチャンネルを調整操作をしてください。

③+/-を使ってボリュームを調整操作をしてください。



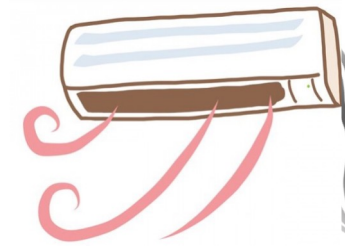
テレビ



Netflix

エアコン・暖房の使用

- 部屋を温める際にはエアコンの暖房機能をお使いくださいませ。



炊飯器

- I お米を洗ってください
- II お米を釜に入れてください
- III 水を釜に入れてください
- IV [炊飯] ボタンを押してください



電子レンジ

電子レンジの中に金属付きの物を絶対に入れないでください。



IH:

- I [入/切]を押してください。
- II [加熱]を押してください。
- III [+]/[-] で火の強さを調整してください



洗濯機:

- I [on/off]を押してください
- II コースを選択してください
- III [スタート]を押してください



良くある質問

• 延泊できますか？

ご希望の日付の空き状況によります。チェックアウト日当日の延泊依頼は基本的に受付けておりません。やむを得ない状況で且つ空きがある場合は延泊は可能ですが、清掃費用を二重に支払っていただく必要があります。（清掃業者の当日キャンセル料として）

• チェックアウト時間の延長は可能ですか？

チェックアウト時間の延長は出来ません。必ず午前10時までに退室していただきますようお願い致します。

• チェックアウト方法を教えてください

チェックアウト時には電気、テレビやエアコンなどを消してください。また、タオル、シャンプー、ボディーソープ、コンディショナー、枕、スリッパ、ヘアドライヤーやコンセントなどを絶対に持ち帰らないでください。チェックアウト後に荷物の預かりはできませんので私物を必ず持って退室してください。最後に鍵をかけてください

• 壊れたスーツケースを置いて行って良いですか？

お客様の代わりに処理できませんのでご遠慮くださいますようお願いいたします



Q&A

• **タクシー/レストランの予約をお願いしても良いですか？**
お客様の代わりにご予約できませんのでご了承ください。

• **いつタオルを交換してもらえますか/いつ清掃してもらえますか？**

大変恐縮ですが清掃及びタオルの交換はチェックインとチェックアウト時のみに行います。

• **物を壊してしまった場合をどうしたらいいですか？**

破損があった場合はご連絡いただきますようお願いいたします。写真もいただければと思います。または代替りのものをご用意頂けると大変幸いです。

• **物を忘れたらどうしたらいいですか？**

清掃の者にご確認いただきますよう依頼いたします。見つかった場合は郵送致します。郵送料はお客様負担となりますので予めご了承くださいませ。物によっては海外へ郵送出来兼ねてしまいますのでご了承ください。



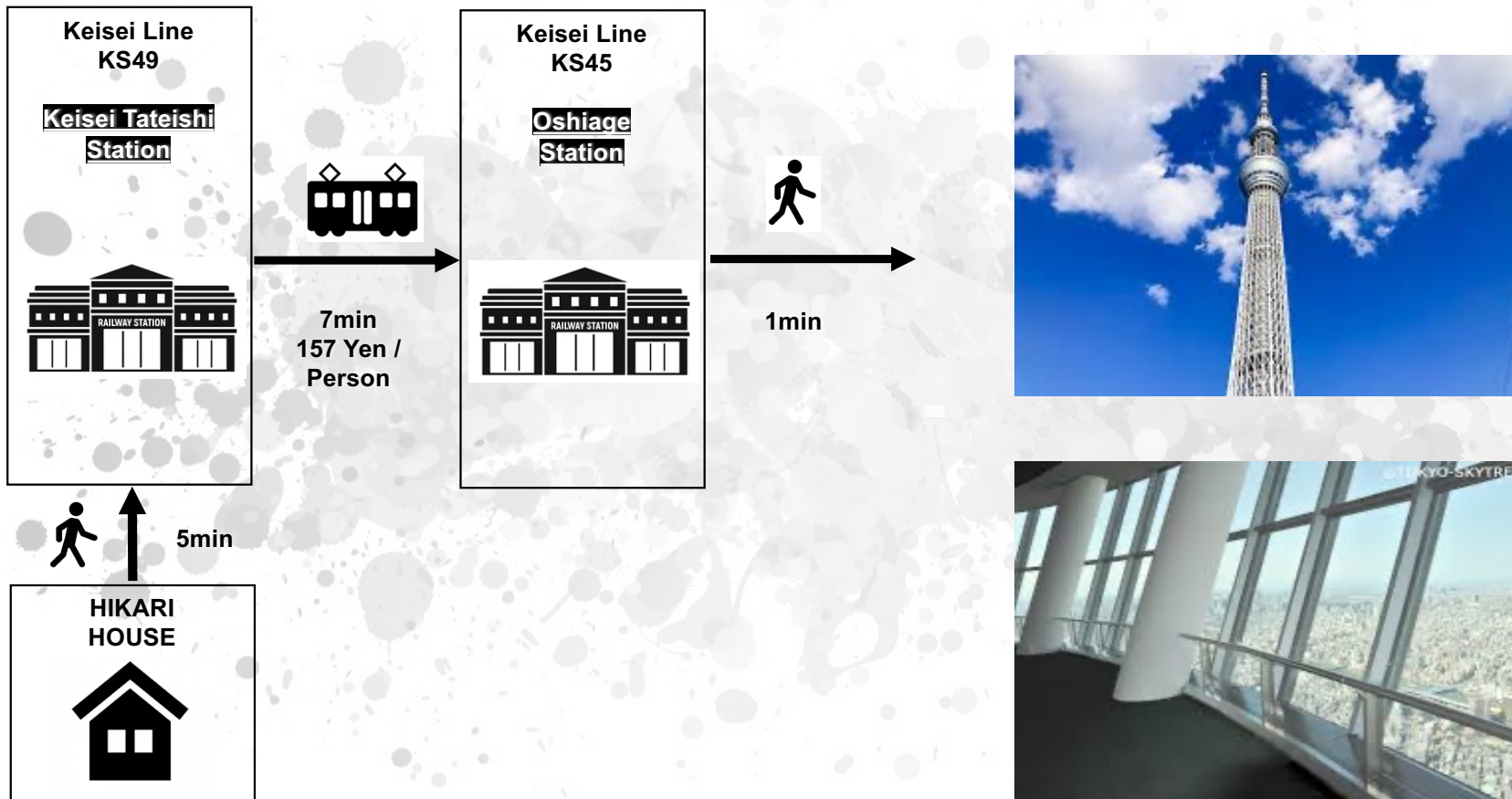


**23時以降
入退室禁止**

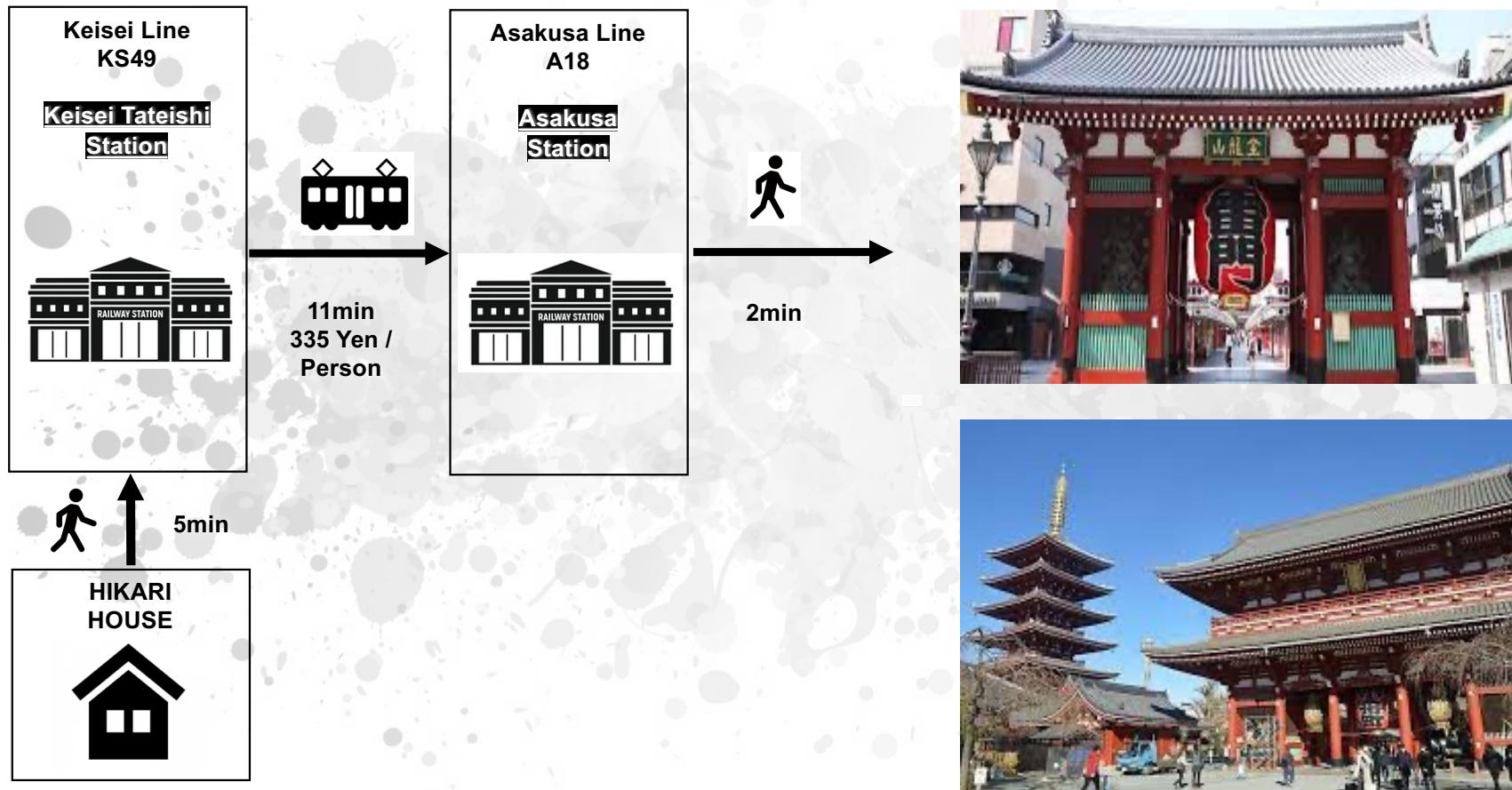
**玄関/施設付近
喫煙・小便禁止**

※ 防犯カメラで確認しております。禁止行為があった場合、**罰金10万円**を請求致します

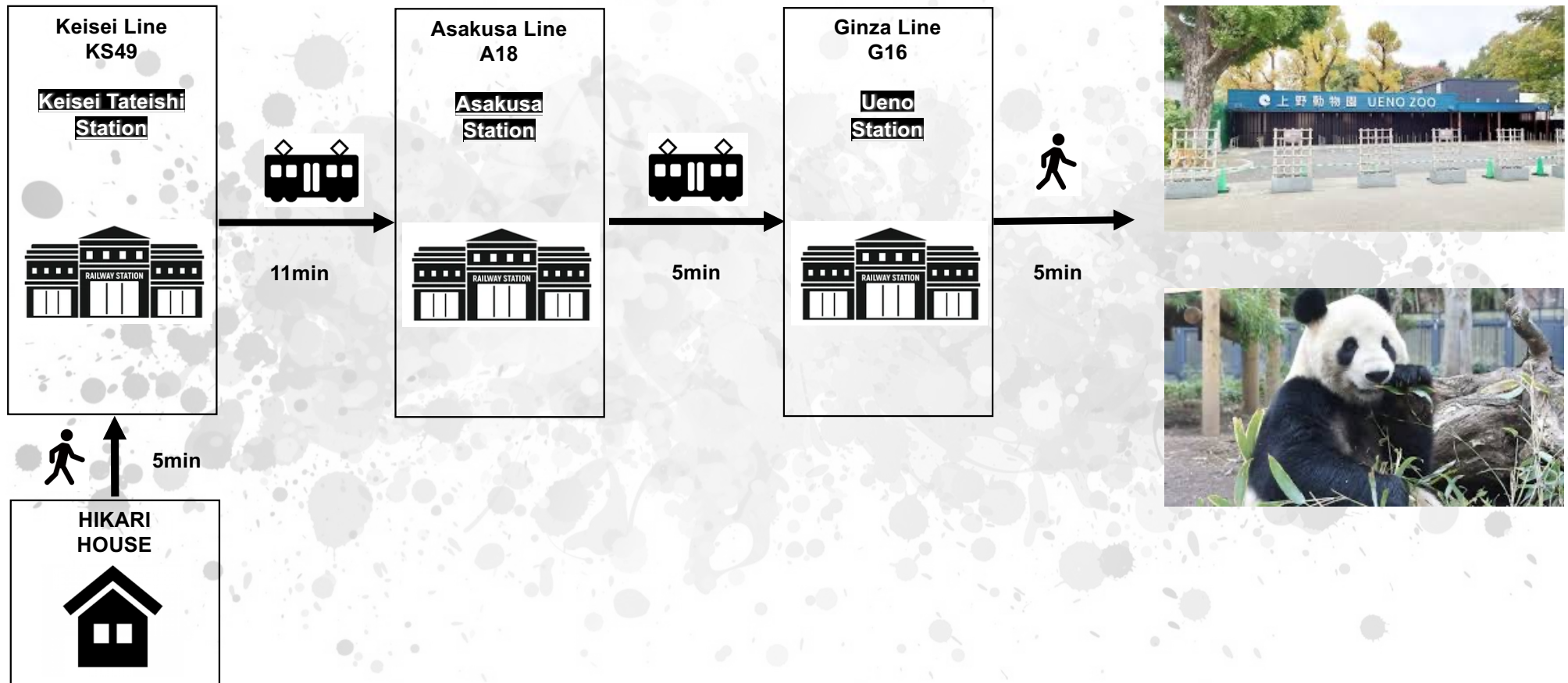
Recommend Access From HIKARI HOUSE to Oshiage (Skytree)



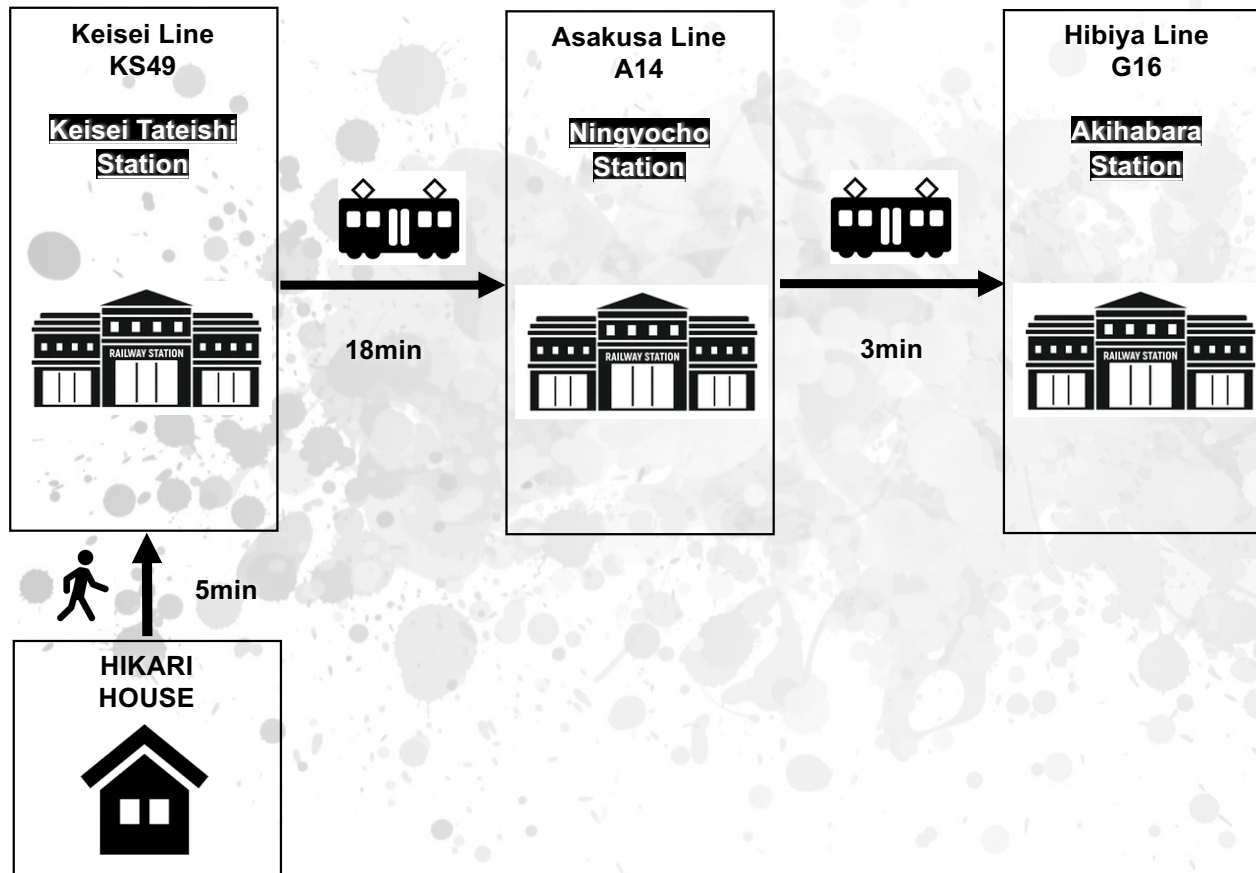
Recommend Access From HIKARI HOUSE to Asakusa (Sensoji)



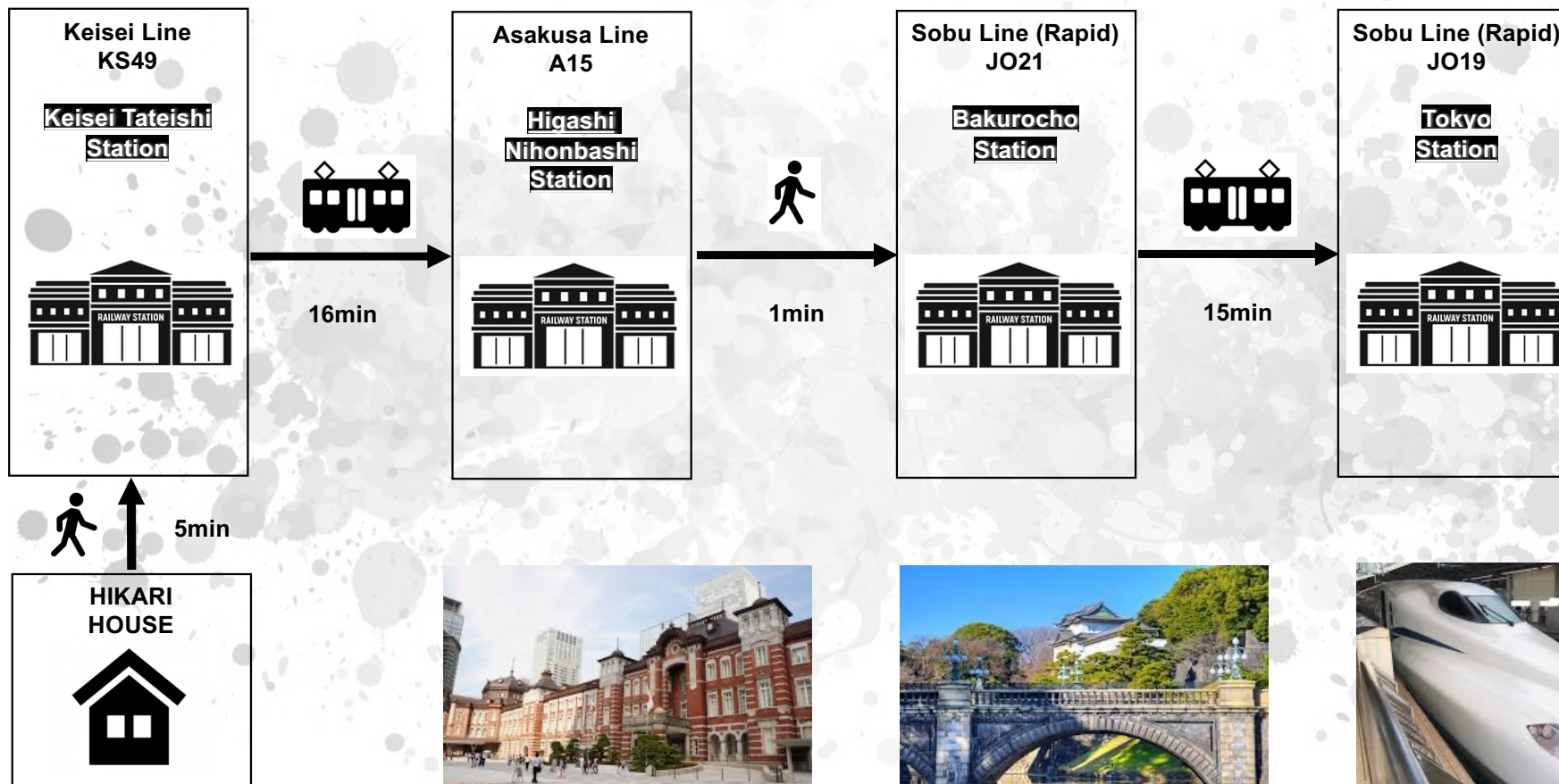
Recommend Access From HIKARI HOUSE to Ueno (Ueno Zoo)



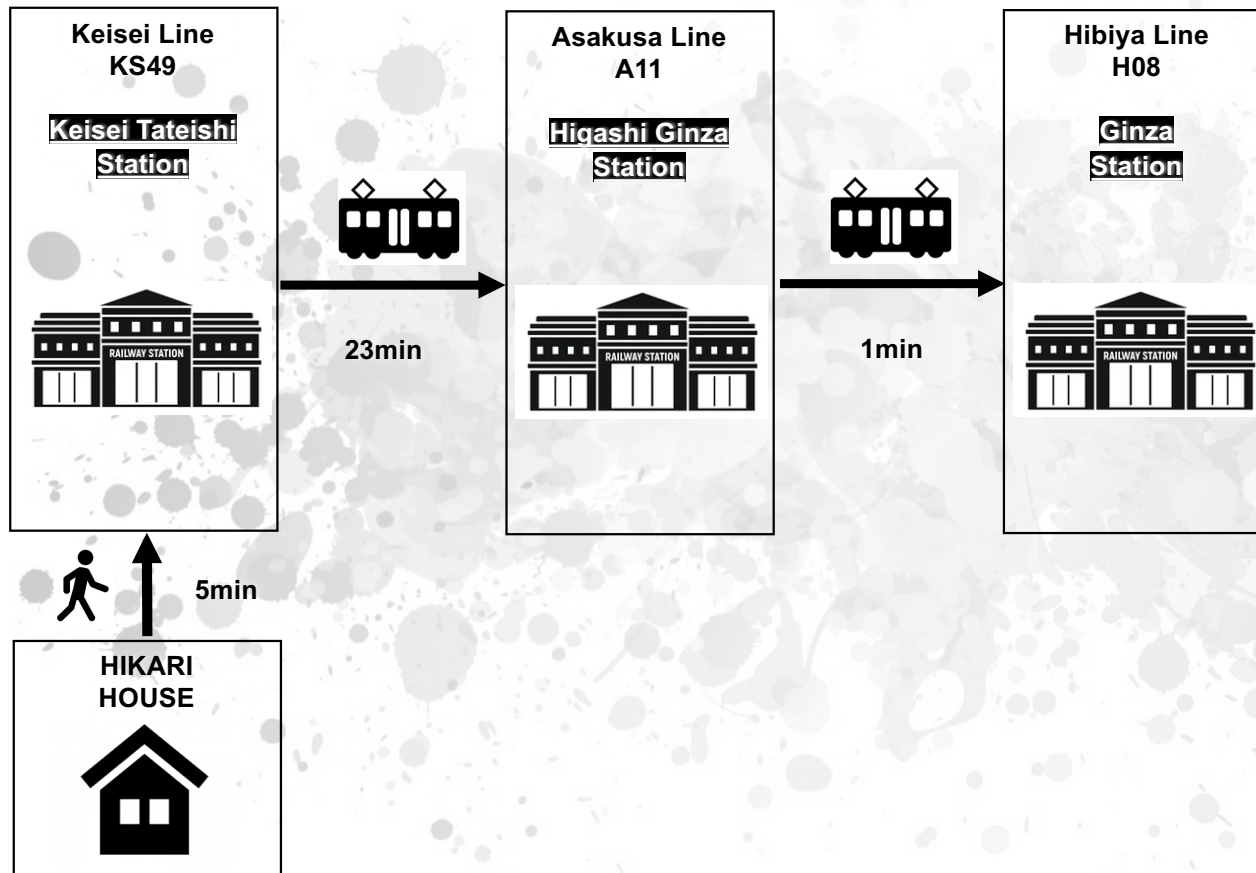
Recommend Access From HIKARI HOUSE to Akihabara



Recommend Access From HIKARI HOUSE to Tokyo Station



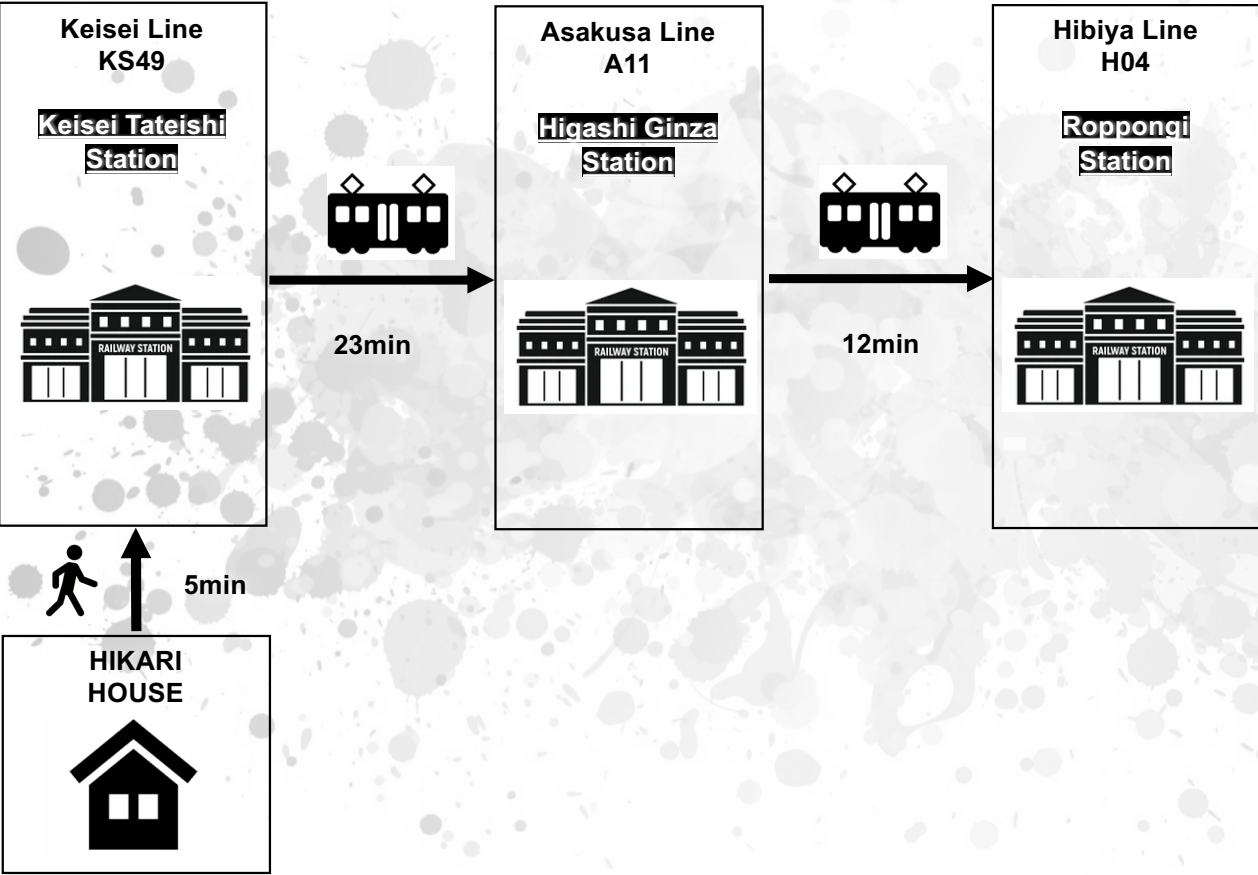
Recommend Access From HIKARI HOUSE to Ginza



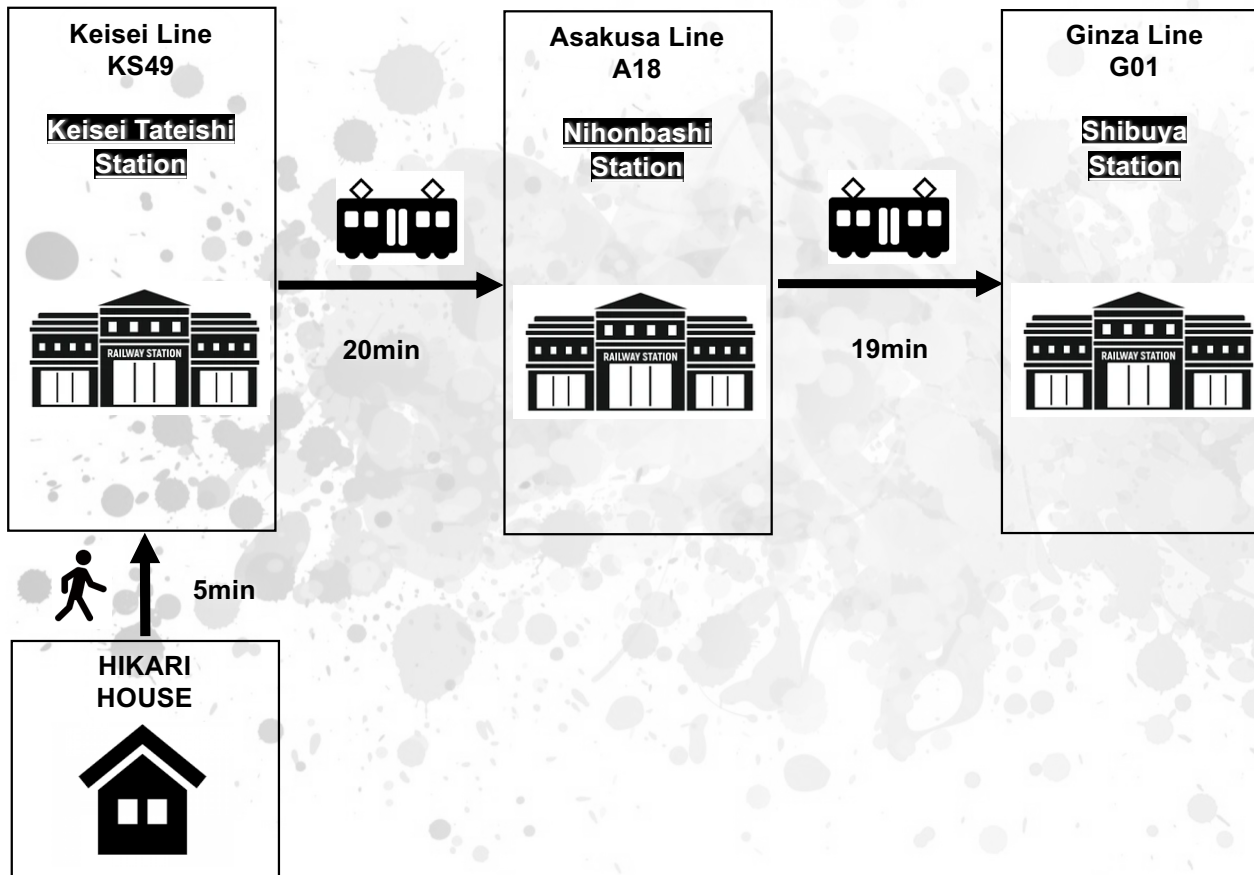
Recommend Access From HIKARI HOUSE to Shinjuku



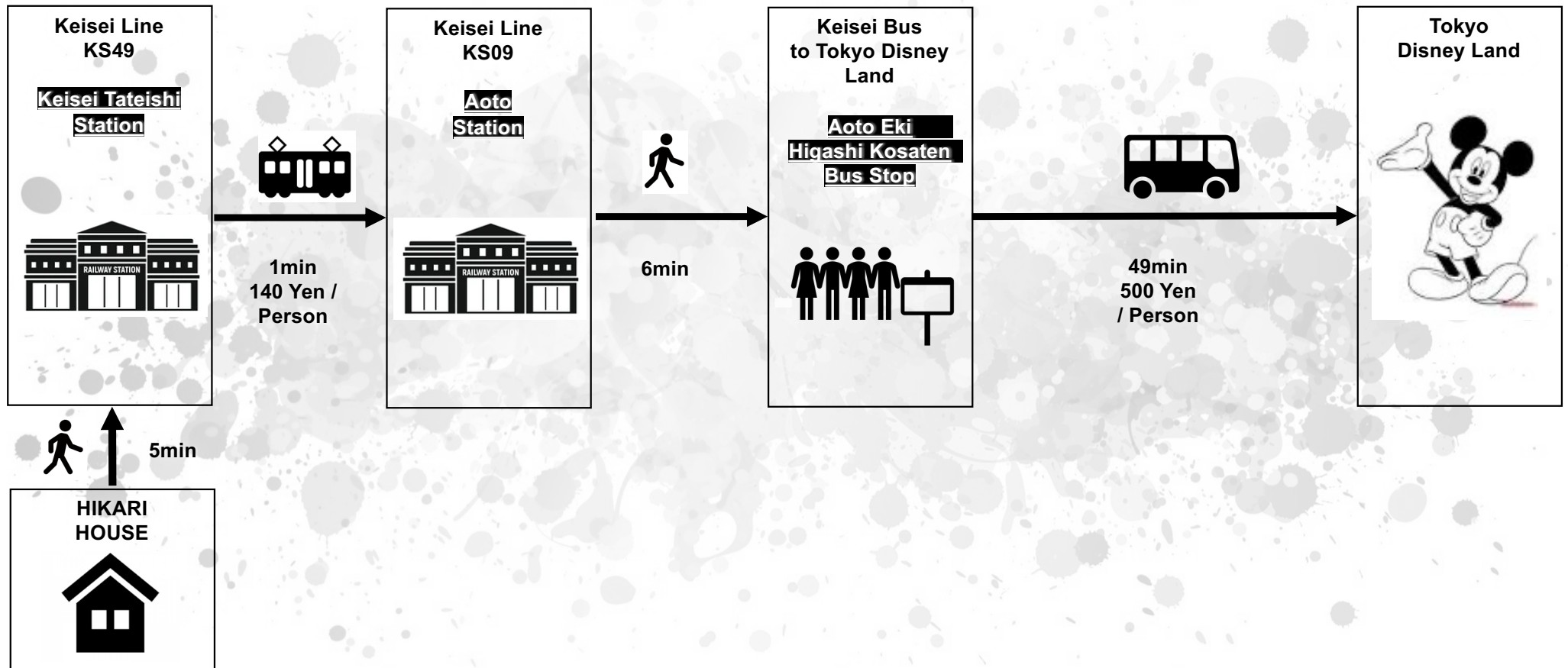
Recommend Access From HIKARI HOUSE to Roppongi



Recommend Access From HIKARI HOUSE to Shibuya



Recommend Access From HIKARI HOUSE to Tokyo Disney Land by Bus



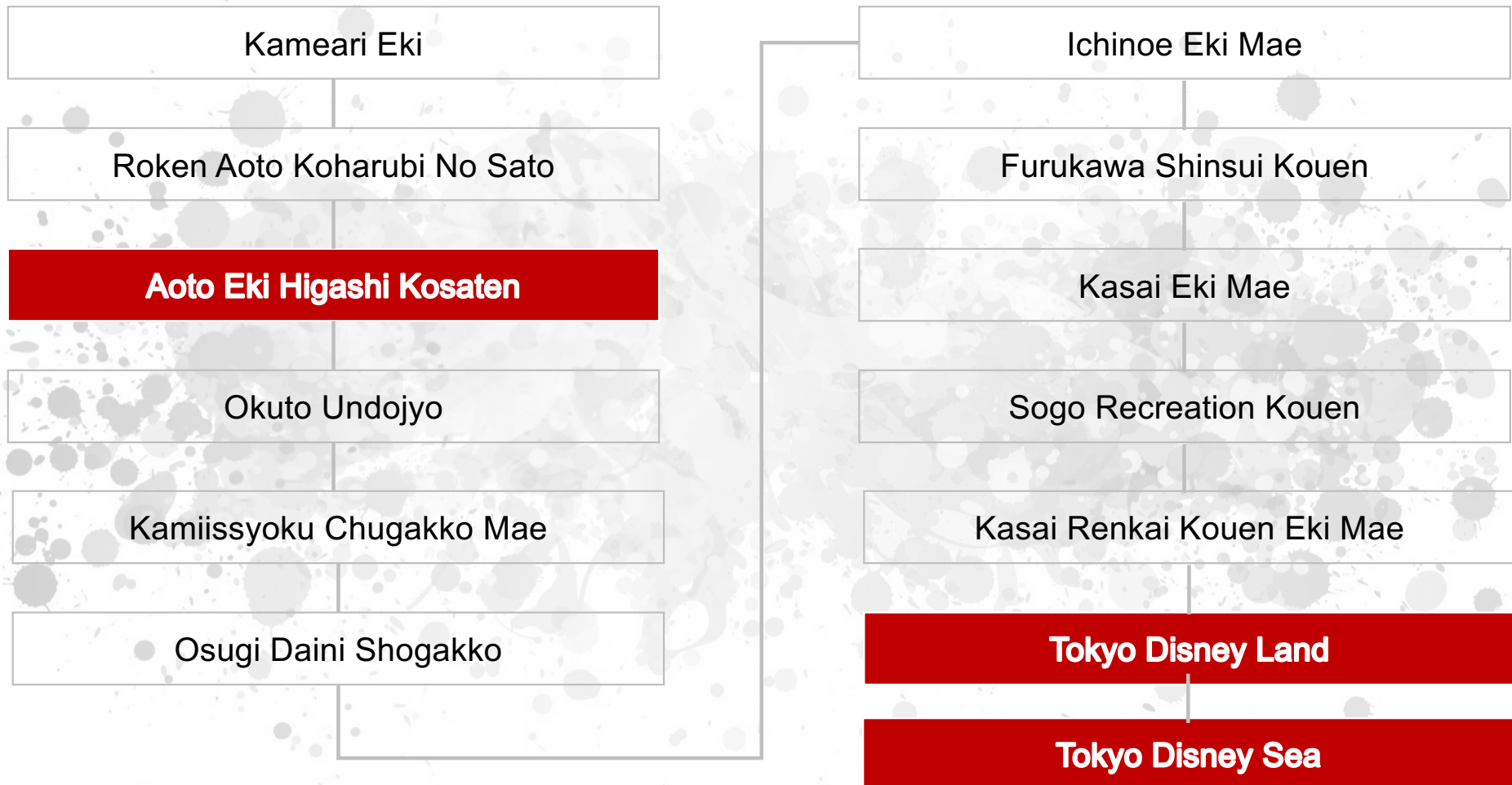
Recommend Access From HIKARI HOUSE to Tokyo Disney Land by Bus



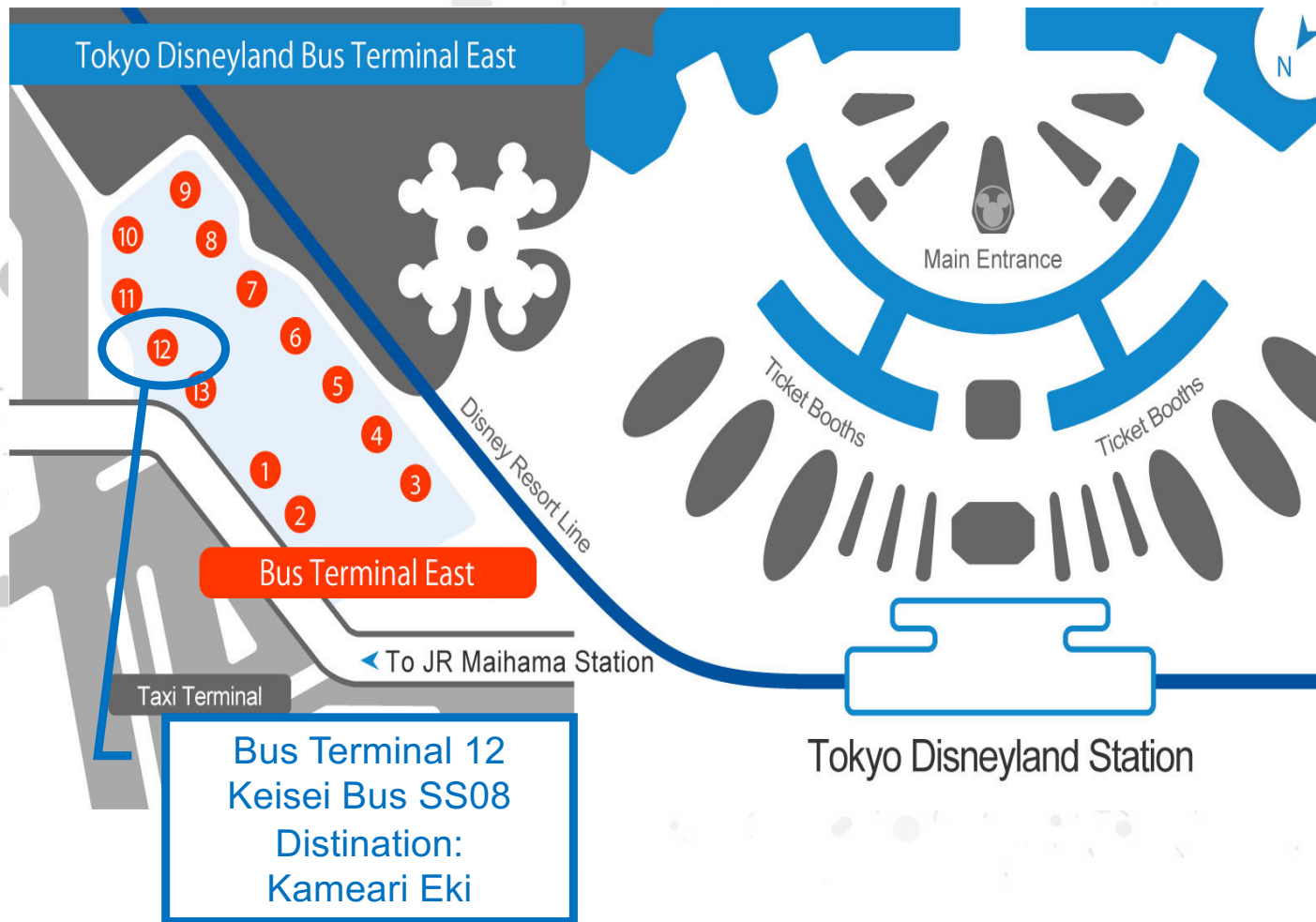
Keisei Bus SS08 Aoto Eki Higashi Kosaten Bus Schedule

06	44	54
07	14	41 59
08	26	46
09	26	59
10	34	
11	29	
12	19	
13	16	
14	14	46
15	16	46
16	14	46
17	27	49
18	26	59
19	26	56
20	26	56
21	26	

Recommend Access From Aoto Eki Higashi Kosaten to Tokyo Disney Land by Bus



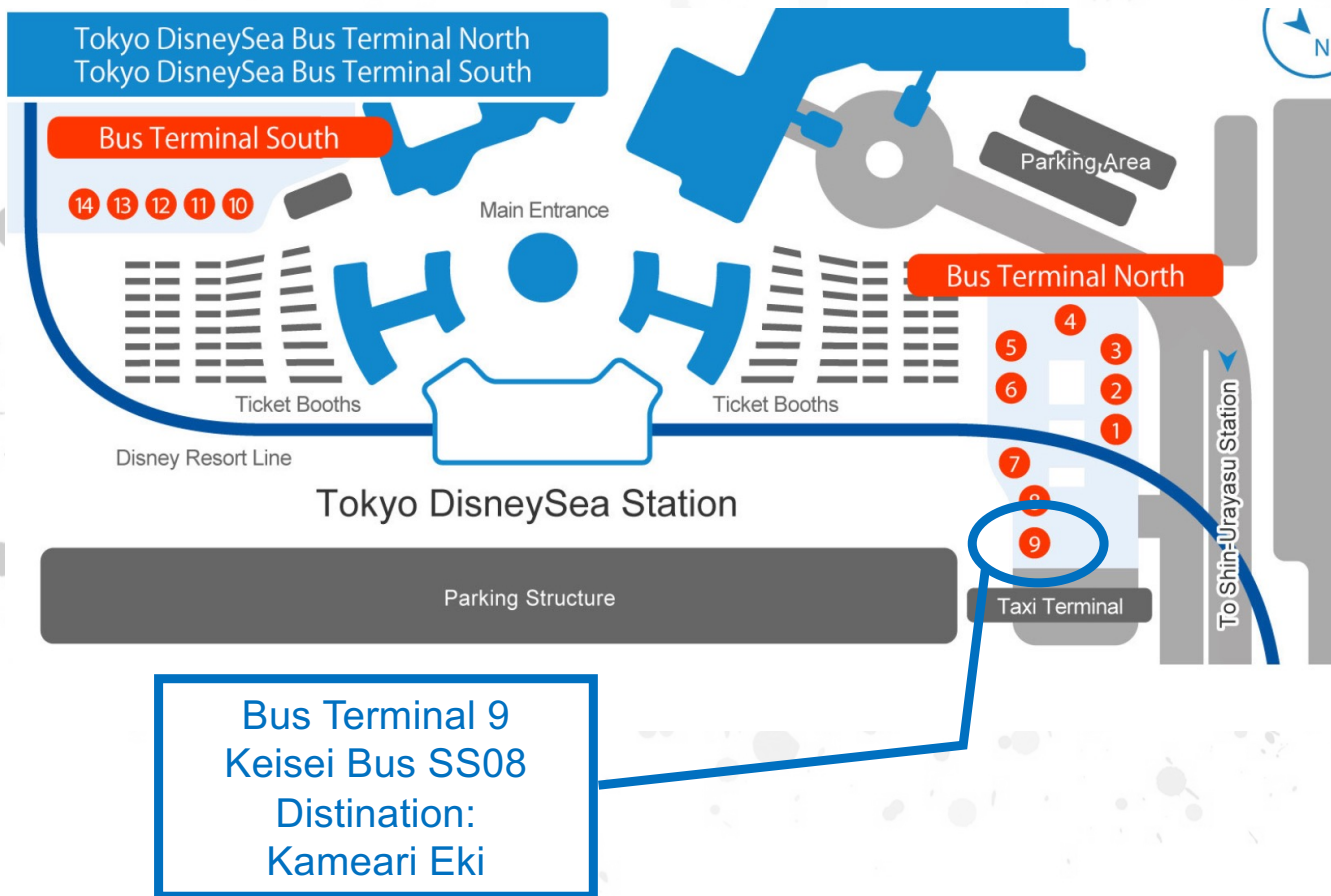
Recommend Access From Tokyo Disneyland to Aoto Eki Higashi Kosaten by Bus



Keisei Bus SS08 Aoto Eki Higashi Kosaten Bus Schedule

07	26	51
08	26	
09	04	41
10	38	
11	31	
12	31	
13	21	55
14	25	51
15	25	51
16	26	55
17	23	56
18	30	56
19	30	
20	00	45
21	30	
22	15	

Recommend Access From Tokyo Disney Sea to Aoto Eki Higashi Kosaten by Bus



Keisei Bus SS08 Aoto Eki Higashi Kosaten Bus Schedule

07	20 45
08	20 58
09	35
10	32
11	25
12	25
13	15 49
14	19 45
15	19 45
16	20 47
17	15 48
18	22 48
19	22 52
20	37
21	22
22	07

Special Thanks

Interior coordinator

Rika Miyake

Jay blue HP: <https://jay-blue.com/>

Creator of Stunning Works of Paper Art

Takahiro Yokoyama

